

SPÉCIAL POIDS-LOURDS ET VÉHICULES UTILITAIRES 2023



Das Werkzeug

Nos super-héros ...



*... et ce peu importe que ce soit pour les camions, les remorques,
les autobus, les machines de chantier ou agricoles !*

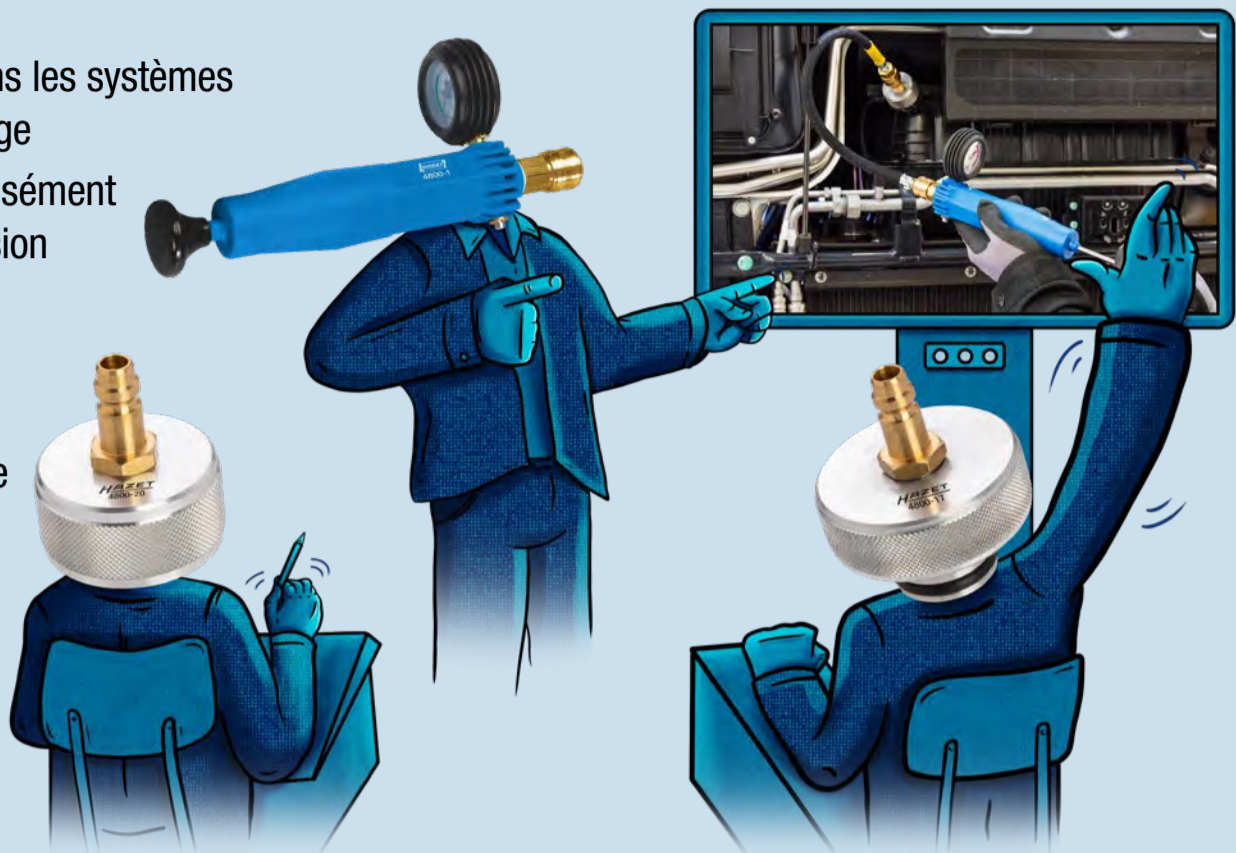
Nous sommes véhicules utilitaires !

CHF NKW23/FR/CH/9

Prix promotionnels recommandés non contractuels hors T.V.A.,
prix valables à partir du 01/03/2023 jusqu'au 29/02/2024
au plus tard. Sous réserve de modifications de prix avant le
29/02/2024. Sous réserve d'erreurs.

Diagnostic de système de refroidissement

- » Contrôle précis des défauts d'étanchéité dans les systèmes de refroidissement et les circuits de chauffage
- » Un diagnostic sûr grâce à des filetages précisément adaptés aux orifices des réservoirs d'expansion
- » Une famille d'adaptateurs complète
 - « Made in Germany »
- » Remplissage sans bulle avec 4802-1 du circuit de refroidissement et de chauffage sur les camions, les autobus, les machines agricoles et les véhicules de chantier



4802-1, EAN-No. 4000896200030

Appareil de remplissage à vide du radiateur pour véhicules utilitaires

- Débit élevé du liquide de refroidissement : env. 80 litres en 20 minutes env.
- Aucune perte de liquide de refroidissement qui déborde du système de refroidissement
- Plus besoin de contrôle séparé par le biais d'appareils de diagnostic
- Contrôle de l'étanchéité à vide du système de refroidissement avant le remplissage
- Remplissage sans bulle du circuit de refroidissement et de chauffage pour les camions, les autobus, les machines agricoles et les véhicules de chantier
- Utilisation en combinaison avec tous les adaptateurs uniques ou universels (voir tableau page 3)



Made in Germany

498,- Fr.
net

80 litres en
20 minutes !



4800/8, EAN-No. 4000896216499

Coffre à adaptateur de radiateur pour véhicules utilitaires

- Contrôle des défauts d'étanchéité dans les systèmes de refroidissement et les circuits de chauffage
- 4800-1 Pompe de radiateur jusqu'à 2,5 bar
- 4800-2 Pièce intermédiaire tuyau flexible
- Adaptateur de radiateur 4800-3 pour DAF 45 années 05/1991 → 12/2000, DOOSAN excavatrice à roues S et, excavatrice à chenilles DX, KAESER Mobilair, LIEBHERR A308-316, MERCEDES-BENZ Vito, Viano, Solaris, NISSAN chariot élévateur, PUTZMEISTER BSA 1409, SCANIA Vabis
- 4800-5A Adaptateur de radiateur pour compresseur mobile COMPAIR avec vase d'expansion VW chariot élévateur à fourche LINDE, PUTZMEISTER BSA 1407D · BSA 2110 HP-D, RENAULT Midium année 01/2000 → 12/2013, Volvo FE année 05/2006 → · FL année 03/2000 →
- 4800-25 Adaptateur de radiateur pour bus MAN tels que Lions Coach, Lions Star, Lions Comfort, Lions City, MERCEDES-BENZ Citaro année 01/1998, IVECO Euro-Star, Euro-Tech, Euro-Truck, Stralis, Daily, avec couvercle noir, MAN F90, F2000, TGA année 03/2000 →, TGL année 04/2005 →, TGM année 10/2005 →, TGS année 10/2007 → 01/2012, TGX année 10/2007 → 01/2012, véhicules utilitaires MERCEDES-BENZ Actros, Atego 1217 année → 1999, Eco 8401, SK1728 Antos, Arocs, Atego année 1998 → 2013, Axor année 09/2001 → 10/2004, Econic, Zentros
- 4800-26 Adaptateur de radiateur pour DAF CF, XF Euro 6 année 2013 →
- 4800-27 Adaptateur de radiateur pour MERCEDES-BENZ Atego année 2014 →
- 4800-28 Adaptateur de radiateur pour MERCEDES-BENZ Actros EURO 6 avec vase d'expansion HEYCO année 2014 → MAN TGX, TGS EURO 6 avec vase d'expansion HEYCO année 2012 →
- Affectation aux types de véhicule : www.hazet.de → Service → Le conseiller en matière d'utilisation → Adaptateur de radiateur 4800



Made in Germany

912,- Fr.
net

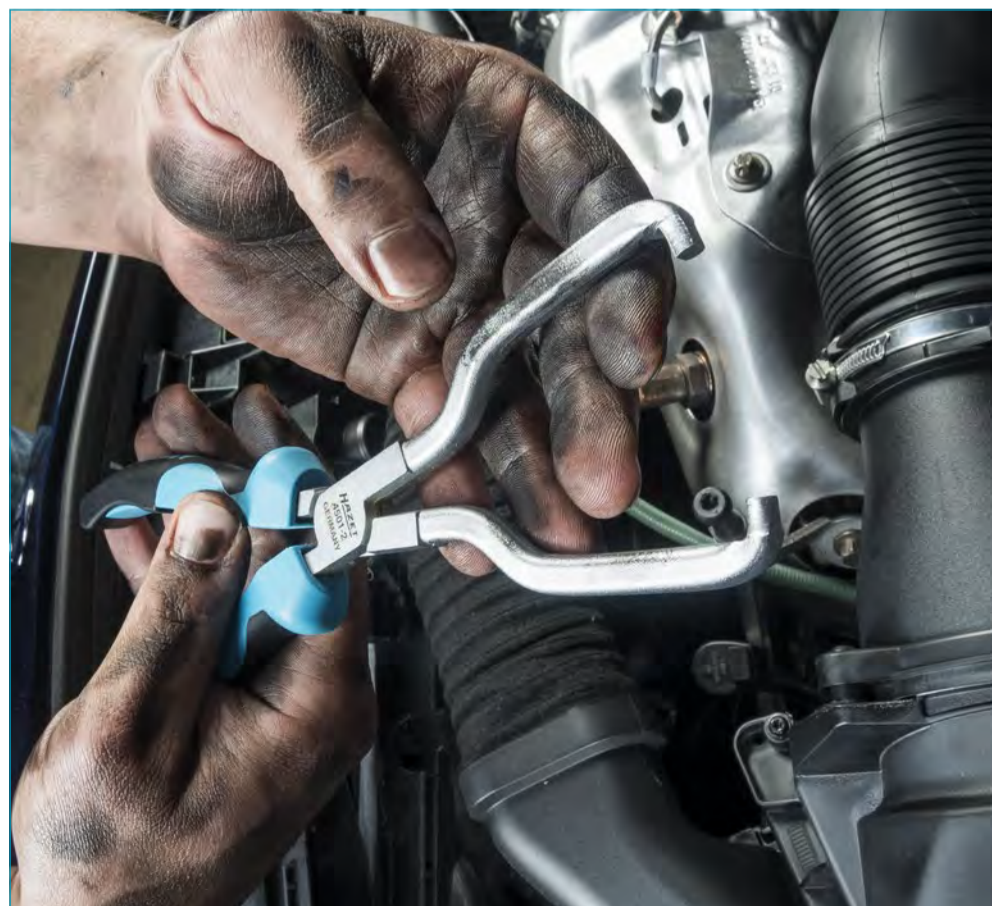


4800 Pompe et adaptateur de radiateur

Made in Germany

HAZET No.	Pièces détachées	EAN-No. 4000896+	Fr. net
4800-1	<ul style="list-style-type: none"> Pompe de radiateur Jusqu'à 2,5 bar 	022243	161,-
4800-2	<ul style="list-style-type: none"> Pièce intermédiaire tuyau flexible 	022274	47,-
4800-3	<ul style="list-style-type: none"> AMAZONE Pantera CLAAS Jaguar, Lexion, Scorpion, Ares, Atlas, Ceres DAF 45 année 05/1991 → 12/2000 DOOSAN excavatrice à roues S · excavatrice à chenilles DX FENDT KAESER Mobilair LIEBHERR A308-316 MASSEY FERGUSSON avec réservoirs n° 180224M92 et 4296015M1 MERCEDES-BENZ Vito · Viano · Solaris NISSAN Chariot élévateur à fourche PUTZMEISTER BSA 1409 SCANIA Vabis CASE Quadtrac, Magnum 	022281	37,-
4800-4A	<ul style="list-style-type: none"> Moteurs DEUTZ 3.6 PowerPack · BF6M1013FC · TCD2013L6 2V et 4V Genset 250kV HATZ 4H50t/c IVECO Eco Daily avec capuchon bleu CASE Puma, SBS, LBS, Optum, Maxxum, CVX NEW HOLLAND TVT, T7, T7 Elite Pack, T6 FENDT Vario année 2000 → moissonneuses-batteuses Série L CLAAS Arion, Axion 	156504	55,-
4800-5A	<ul style="list-style-type: none"> COMPAIR compresseur mobile avec vase d'expansion VW FENDT Farmer 300 année 1988 → type 500 · type 700 · Vario année 1988 → 2000 LINDE Chariot élévateur à fourche PUTZMEISTER BSA 1407D · BSA 2110 HP-D RENAULT Midium année 01/2000 → 12/2013 Volvo FE année 05/2006 → FL année 03/2000 → 	161843	61,-
4800-16	<ul style="list-style-type: none"> Moteurs DEUTZ KHD1015 · D2008 · D2009 · TD2.9 L4 · TCD3.6 · BFM1013 · BFM2012 · TCD2013 2V · BFM1015 · TCD2015 V8 · V6 · M · TCD 12.0 et 16.0 MERCEDES-BENZ Sprinter année 1999 → type 170 · 208 · 611 	098507	55,-

HAZET No.	Pièces détachées	EAN-No. 4000896+	Fr. net
4800-17	<ul style="list-style-type: none"> Tracteurs JOHN DEERE des séries 5, 6, 7, 8 et 9 · Récolteuse-hacheuse des séries 8000 et 9000 · Pulvérisateur automoteur R4040, R4050, R4140 et 4150 · Faucheuse-andaineuse W170 · Récolteuse de coton CP690 · Excavatrice 160DLC · Bouteur chenillé 700J · Chargeuse sur roues WL53, WL56 HITACHI excavatrice ZAXIS 6 HAGIE STS 10, 12, 14 et 16 	109661	109,-
4800-18	<ul style="list-style-type: none"> MERCEDES-BENZ Sprinter à partir de 2006, Viano à partir de 2003 	128815	117,-
4800-20	<ul style="list-style-type: none"> IVECO Euro-Star · Euro-Tech · Euro-Truck · Daily avec capuchon noir MAN F90 · F2000 · TGA année 03/2000 → TGL année 04/2005 → TGM année 10/2005 → TGS année 10/2007 → 01/2012 · TGX année 10/2007 → 01/2012 Véhicule utilitaire MERCEDES-BENZ Actros · Atego 1217 année → 1999 · Eco 8401 · SK1728 Antos · Arocs · Atego année 1998 → 2013 · Axor année 09/2001 → 10/2004 · Eonic · Zentros CLAAS Xerion, Tucano 	144242	88,-
4800-21A	<ul style="list-style-type: none"> Volvo Véhicules utilitaires Camions-bennes articulés 	162185	150,-
4800-23	<ul style="list-style-type: none"> Camions ISUZU MITSUBISHI Véhicules utilitaires Fuso Canter NISSAN Chariot élévateur à fourche YALE GDP/GLP 16-30 	144273	102,-
4800-25	<ul style="list-style-type: none"> MAN Bus comme Lions Coach · Lions Star · Lions Comfort · Lions City MERCEDES-BENZ Citaro année 01/1998 	203857	117,-
4800-26	<ul style="list-style-type: none"> DAF CF et XF Euro 6 à partir de 2013 	214495	109,-
4800-27	<ul style="list-style-type: none"> MERCEDES-BENZ Atego à partir de 2014 	214501	139,-
4800-28	<ul style="list-style-type: none"> MERCEDES-BENZ Actros EURO 6 avec vase d'expansion HEYCO, à partir de 2014 	214518	139,-
4800-29	<ul style="list-style-type: none"> SCANIA 143, séries G/P et R 	222780	121,-



4501-2, EAN-No. 4000896203499

Pince pour conduites de carburant et AdBlue®

- Manœuvre aisée des raccords rapides sur les conduites de carburant
- Volvo D13 · D16 · MAN D3876 LF · D1556 LF · D2676 LF ainsi que moteurs SCANIA
- Machines agricoles CLAAS avec moteur MAN
- Conduites AdBlue® et injecteurs AdBlue® sur machines agricoles



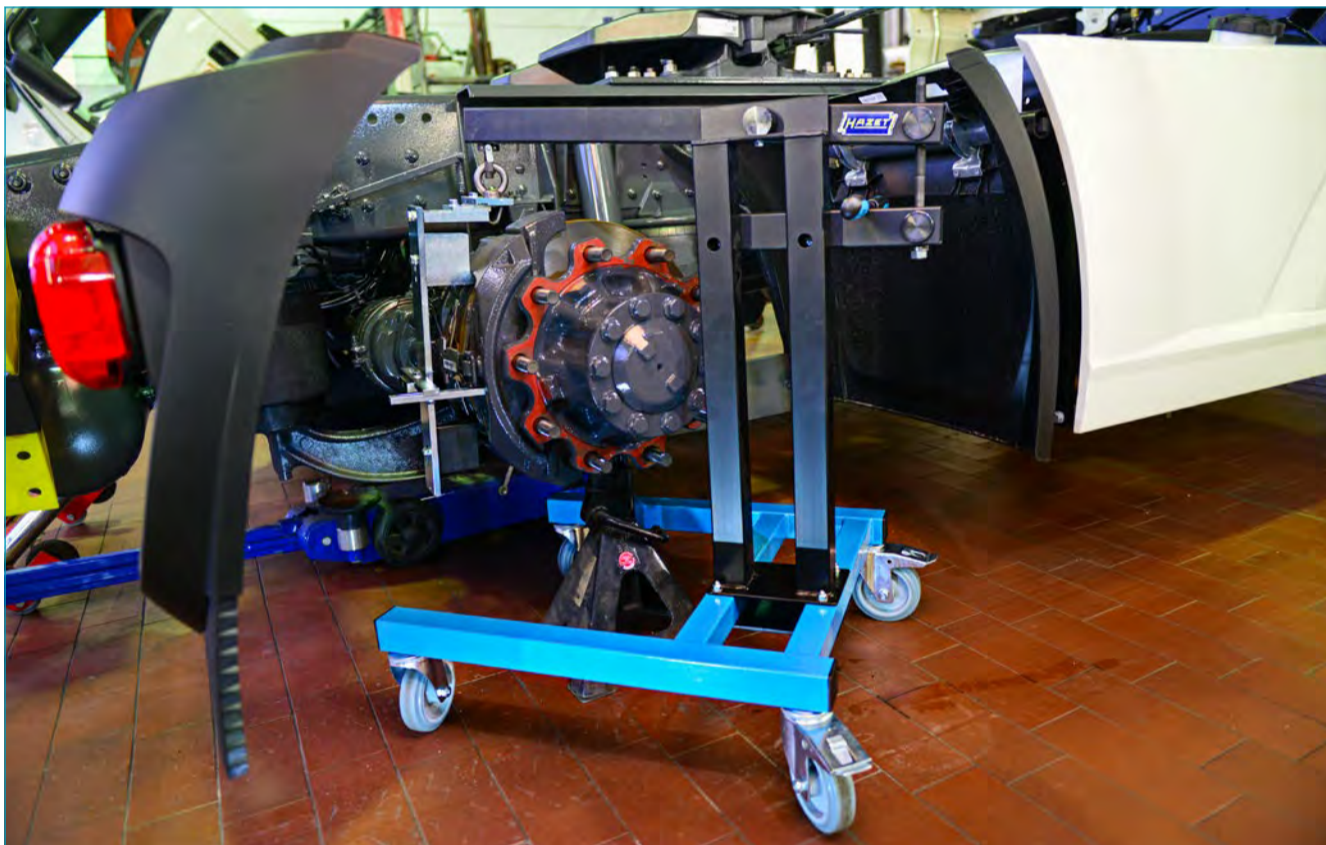
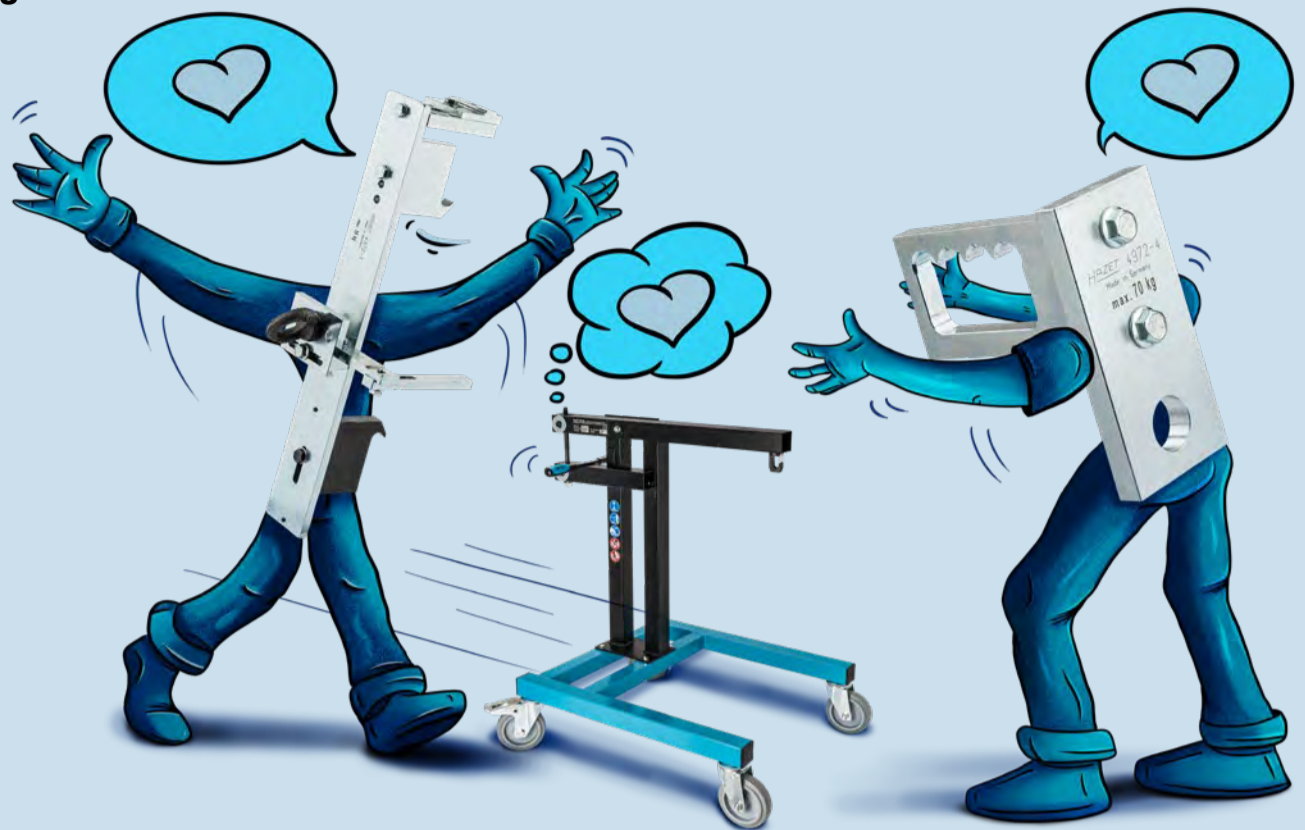
Fournisseur de solutions !

Made in Germany

69,- Fr. net

Aide au levage de véhicules utilitaires

- » Un travail doux pour le dos et sûr pour l'entretien freinage
- » Pour les travaux dans les espaces réduits, par ex. dans les passages de roues de véhicules utilitaires
- » Plus de facilité lors du montage et du démontage des étriers de frein et des moyeux de roue, plus besoin d'une deuxième personne
- » « Made in Germany »



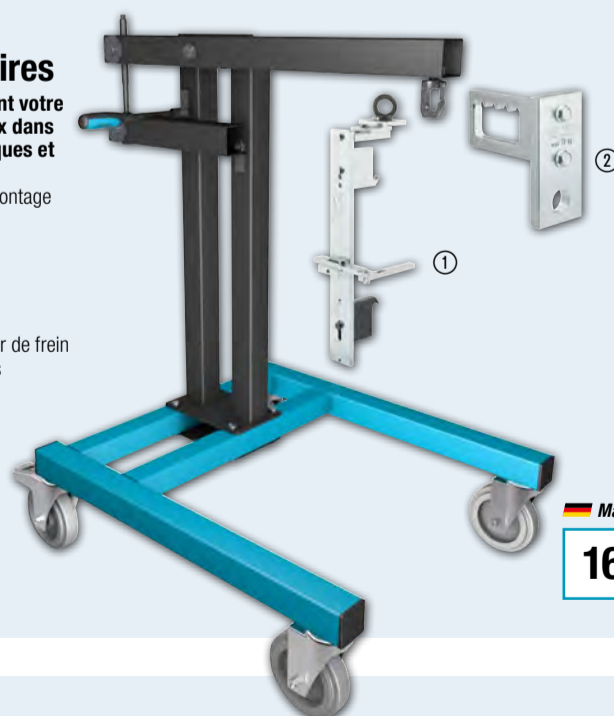
4972-1/3, EAN-No. 4000896215799

Aide au levage de véhicules utilitaires

- Permet de travailler de manière sécuritaire en ménageant votre dos dans les espaces restreints, comme lors des travaux dans les passages de roue de camions, d'omnibus, de remorques et d'essieux de remorque
- L'aide au levage facilite considérablement le montage et le démontage des étriers de frein et des moyeux de roue
- Ménage votre dos lors du travail
- Plus besoin de travailler à deux
- Placement des vis facilité
- Permet une prise sûre des composants lourds
- Prise en compte de différents paramètres de montage de l'étrier de frein
- Déplacement sûr de la pièce et des composants qui y sont fixés
- Utilisation d'une seule main possible au-dessus de la broche

Contenu :

- Aide au levage
- Support à étrier de frein
- Outil de support moyeu de roue



Made in Germany

1657,- Fr. net

Accessoires

N°	HAZET No.	Désignation	Fonction	EAN-No. 4000896+	Fr. net
①	4972-1	Support à étrier de frein pour véhicules utilitaires	Utilisation avec l'aide au levage 4972-3 ou 4972-1/3	215423	536,-
②	4972-4	Support à moyeu de roue	Utilisation avec l'aide au levage 4972-1/3	216031	138,-

• Appropriée pour tous les étriers de frein et moyeux de roue

• Démontage et montage des étriers de frein avec un seul outil

• Tous les travaux relatifs à l'entretien freinage peuvent être effectués en préservant le dos

• Compatible avec tous les étriers de frein qui possèdent une approbation de modèle européenne

4972-2, EAN-No. 4000896215393

Palier pivotant

- Pour le montage et le démontage des étriers de frein montés en « sens horaire entre 20 heures et 17 heures » sur les camions, omnibus, remorques et essieux de remorque
- Pour lier le palier pivotant au support à étrier de frein et le placer sous l'étrier de frein à l'aide par ex. d'un chariot-élévateur. Cela facilite la mise en place des vis, même dans des positions difficiles
- En combinaison avec le support à étrier de frein HAZET 4972-1



Made in Germany

260,- Fr. net



4971-12, EAN-No. 4000896232857

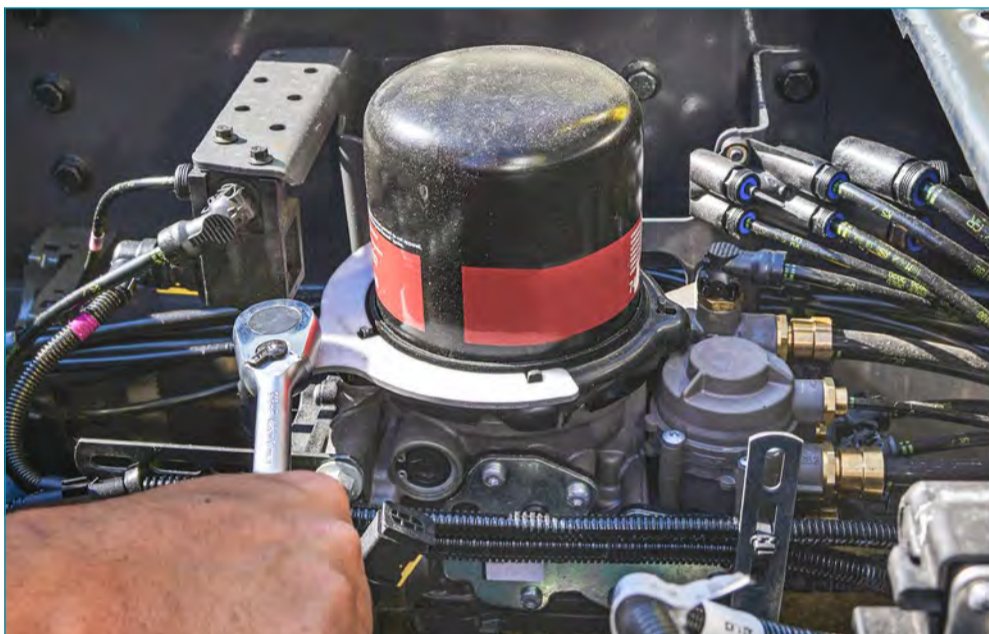
Dispositif de remise en position initiale des étriers de frein

- Rappel des étriers de frein **WABCO** sans démontage du cylindre de frein
- Bonne accessibilité du dispositif de rappel
- Manœuvre simple grâce au manche trimatière HAZET
- Manœuvre avec clé à cliquet éprouvée HAZET
- L'utilisation spéciale dans la clé à cliquet garantit une transmission sûre de la force sur le dispositif de rappel
- Pour étriers de frein **WABCO** sur **MERCEDES-BENZ** Actros, Antos, Arocs
- Longueur (totale) : 454,4 mm
- Adaptateur : s 8 mm
- Clé rochet 10 mm



Made in Germany

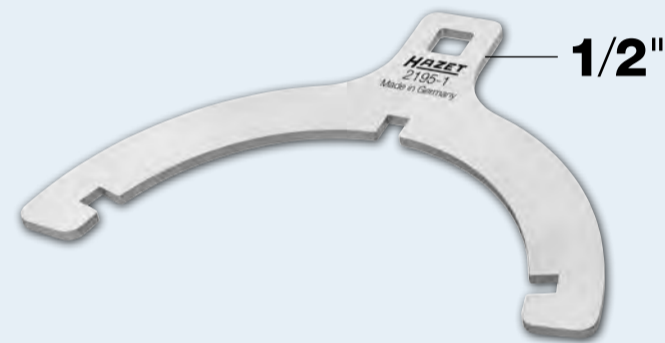
109,- Fr. net



2195-1, EAN-No. 4000896228898

Clé pour cartouches 1/2"

- La cartouche de granulés avec bague-raccord est montée sur des sècheurs à air **KNORR-BREMSE** avec frein de stationnement électronique (EPB) sur les camions **RENAULT** série T et C et sur **Volvo** FH
- Serrage en fonction du couple par un carré de 12,5 mm intégré (1/2") possible par ex. avec la clé dynamométrique HAZET 5120-3CT
- Manœuvre de la cartouche de granulés avec bague-raccord



Made in Germany

30,- Fr. net



2872-E18 · 2872-E20 · 2872-E24

Clé à frapper TORX® 3/4" avec 2 surfaces de frappe

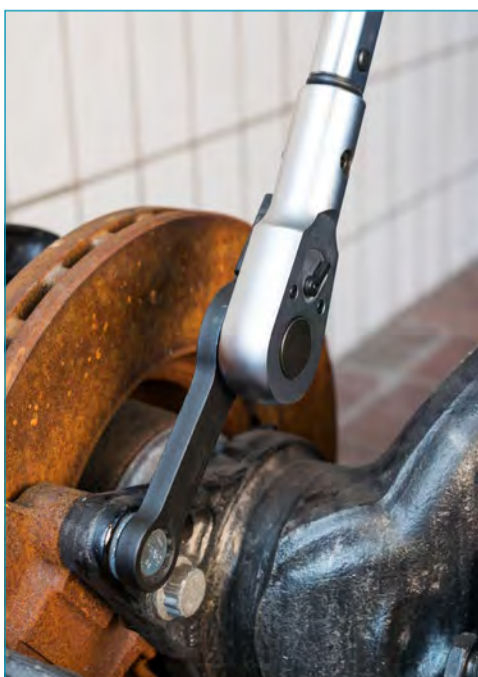
- Pour le serrage et le desserrage de vis **TORX®** sur des vissages d'étrier de frein sur l'essieu avant et les essieux suiveurs de camions
- L'utilisation de la clé pour le montage et le démontage des vis d'étrier de frein évite le démontage du levier d'accouplement
- Serrage correct des vis possible avec une clé dynamométrique par un entraînement 20 mm (3/4") selon les indications du fabricant
- Pour par ex. **MAN** TGL TGM, taille : E18, E20, E24
- **2872-E20 par ex. sur essieux de remorque Schmitz Cargobull**

Made in Germany

HAZET No.	●	Longueur mm	g	Longueur effective mm	Largeur de tête mm	Épaisseur de tête mm	EAN-No. 4000896 +	Fr. net
2872-E18	E18	215	573	120	30	12	201235	81,-
2872-E20	E20	216	577	120	32	12	201242	81,-
2872-E24	E24	219	588	120	38	12	201259	83,-



Surface de clé avec formule gravée au laser pour le calcul de la longueur effective correcte !



2872SZ-24 · 2872SZ-26 · 2872SZ-27 · 2872SZ-30

Clé polygonale à frapper (à 12 pans) 3/4" pour véhicules utilitaires avec 2 surfaces de frappe

- Le profil à 12 pans permet de placer la clé même sur les vissages difficiles d'accès
- Pour par ex. étrier de frein **SAF** sur **MERCEDES-BENZ** Atego et Actros
- Clé avec logement à 4 pans 20 mm (3/4") pour un serrage correct des vis avec une clé dynamométrique HAZET selon les indications du fabricant
- Surface de clé avec formule gravée au laser pour le calcul de la longueur effective correcte

Made in Germany

HAZET No.	Pour manœuvrer les vis d'étrier de frein sur par ex.	● mm	Longueur mm	EAN-No. 4000896 +	Fr. net
2872SZ-24	Étrier de frein SAF , MERCEDES-BENZ Atego et Actros	s 24	219,0	204175	78,-
2872SZ-26	DAF XF95/XF105/XF	s 26	219,0	203727	78,-
2872SZ-27	MERCEDES-BENZ Atego, Actros, bus KÄSSBOHRER	s 27	220,5	207183	78,-
2872SZ-30	SCANIA série 3, 4, G, P, T, R, S et Omnibus	s 30	225,5	246281	67,80



NOUVEAU !

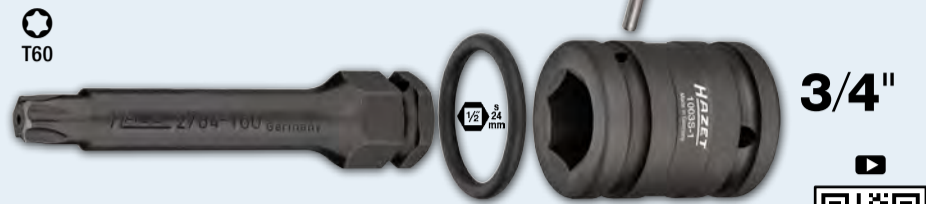
Entraînement 20 3/4" pour clé dynamométrique !



2784-T60/4, EAN-No. 4000896188611

Jeu de douilles 3/4" pour disques de frein

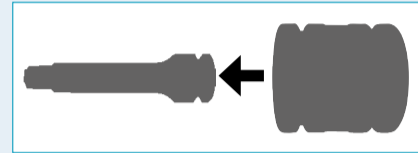
- Pour une utilisation avec machines
- Pour la manœuvre des vis de disques de frein sur **MERCEDES-BENZ** Actros
- Longueur (totale) : 154,5 mm



Lame de recharge
2784-T60

Joint torique
1000 S-G1736

Adaptateur à chocs
1003S-1



Made in Germany

105,- Fr.
net

4971-11, EAN-No. 4000896218257

Dispositif de rappel des étriers de frein KNORR-BREMSE

- Pour la manœuvre du réglage sur les freins à disque **KNORR-BREMSE**
- Pour le réglage de l'étrier de frein **KNORR-BREMSE** à l'aide de la clé à douille
- Profil spécial à 11 dents
- Approprié aux étriers de frein **KNORR-BREMSE** sur les camions, les omnibus, remorques et essieux de remorques de toutes les marques



Made in Germany

11,- Fr.
net

2872FS-24, EAN-No. 4000896209989

Clé polygonale à frapper (à 12 pans) 1/2" pour véhicules utilitaires avec 2 surfaces de frappe

- **Aucun démontage de roue nécessaire, même pour les vis de cylindre de frein s'enfonçant profondément dans les jantes**
- Utilisation sur les camions, bus, remorques et essieux de remorque, sans démontage de la roue
- **Pour le desserrage et le serrage de vis de cylindre de frein**
- Formule gravée au laser pour le calcul rapide du couple de serrage prescrit par le fabricant
- 2 surfaces de frappe permettent d'appliquer la force de façon ciblée à l'aide d'un marteau
- Gain de temps (env.) : 20 min



Made in Germany

121,- Fr.
net

985S-14LG/4, EAN-No. 4000896243686

Douille mâle pour étrier de frein

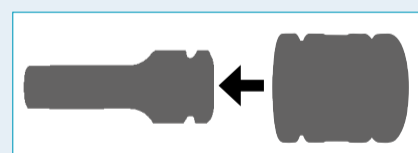
- Pour la manœuvre des vis d'étrier de frein (**KNORR-BREMSE**) sur les camions **MERCEDES-BENZ** par ex. Actros, Arocs, Antos et les omnibus par ex. Citaro, CapaCity Turismo, Intouro et Travego
- Manœuvre possible des vissages de transmission ainsi que des vissages sur le cadre et le châssis
- Une manœuvre de clé à chocs est possible avec par ex. HAZET 9013TT
- Longueur (totale) : 109 mm



Douille mâle à chocs
985S-14Lg

Joint torique
1000 S-G1736

Adaptateur à chocs
1003S-1



Made in Germany

71,- Fr.
net

2784-14, EAN-No. 4000896155583

Douille mâle pour étrier de frein 3/4"

- Pour la manœuvre des vis de l'étrier de frein (**KNORR-BREMSE**) sur les camions **MERCEDES-BENZ** par ex. Actros



Made in Germany

51,- Fr.
net

4969-612, EAN-No. 4000896204281

Outil de démontage pour connecteur rapide à air comprimé

- **Débloccage sans problèmes de connecteurs rapides avec Ø 6, 8, 10, 12 mm**
- Manœuvre possible avec clé mixte s 13 mm (HAZET 600N-13), sans aucun autre outil auxiliaire nécessaire
- Pour connecteurs DIN 74324 6 x 1,0 · 8 x 1,0 · 10 x 1,0 · 12 x 1,5 · 12 x 2,0 mm
- Permet la séparation des conduites et connecteurs encrassés
- Utilisation par une personne
- Économie de temps et de coûts
- Empêche les blessures



Made in Germany

91,- Fr.
net



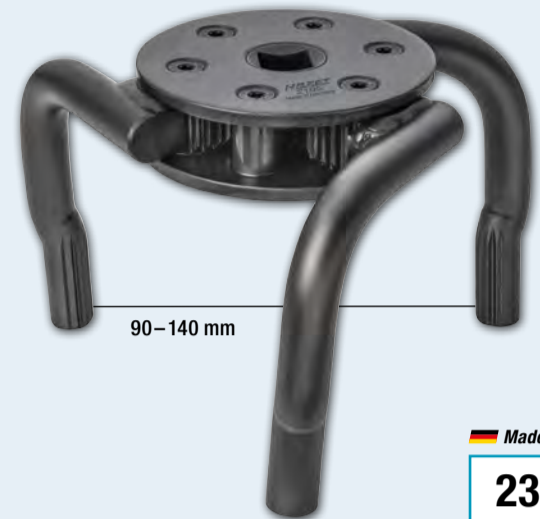


2195, EAN-No. 4000896014101

125 1/2

Clé pour cartouches 1/2"

- Pour desserrer les cartouches de granulés
- Exécution forgée
- Réf. MAN 8099606-0307



90-140 mm

Made in Germany

238,- Fr. net



2169-32, EAN-No. 4000896082346

10 3/8

Clé pour filtre AdBlue® MAN 3/8"

- Pour le montage et démontage des filtres à huile et des couvercles de boîtier de filtre à huile lors du changement de l'insert du filtre
- Exécution forgée
- Pour élément filtrant à solution aqueuse d'urée AdBlue® MAN par ex. TGX



3/8"

Desserrage et serrage sûrs des couvercles de filtre à huile et AdBlue® !

Made in Germany

37,- Fr. net

2168-46, EAN-No. 4000896156252

10 3/8

Clé pour filtre AdBlue® MERCEDES-BENZ 3/8"

- Pour la manœuvre du couvercle du corps de filtre lors du remplacement de l'élément filtrant AdBlue® (solution aqueuse d'urée) sur les véhicules utilitaires MERCEDES-BENZ avec moteurs Blue-Tec® par ex. Actros, Atego, Axor, Eonic
- Pour atteindre le couple de serrage recommandé par le fabricant du véhicule avec par ex. la clé dynamométrique HAZET 5110-3CT (Important de respecter les indications du constructeur !)
- Exécution forgée



3/8"

Made in Germany

44,- Fr. net

2169-36, EAN-No. 4000896086566

10 3/8

Clé pour filtres à huile 3/8"

- Pour véhicule de transport MERCEDES-BENZ, Actros MP 1, MP 2
- Pour filtre carburant MAN par ex. TGA
- Exécution forgée
- Surface : chromée



3/8"

Made in Germany

39,- Fr. net



2169-9, EAN-No. 4000896116690

125 1/2 24

Clé pour filtres à huile pour véhicules utilitaires 1/2"

- Pour la manœuvre de filtres à huile de par ex. MANN et MAHLE/KNECHT
- Pour par ex. : Volvo, SCANIA, RENAULT, MAN, IVECO, FIAT, FODEN, IRISBUS, ASTRA, CATERPILLAR, LIEBHERR, JOHN DEERE, KOMATSU, FAUN, MITSUBISHI
- Le couple de serrage recommandé par le fabricant du véhicule est atteint de manière sûre par ex. avec une clé dynamométrique HAZET (attention : respecter le couple de serrage prescrit par le fabricant)



1/2"

Made in Germany

28,- Fr. net

Pour plus de **1600** utilisations !

2171-1 · 2171-2

125 1/2

Clé pour filtres à huile 1/2"

- Sangle en acier réglable sur sept positions
- Manœuvre des filtres à huile par ex. comme clé de montage pour les filtres à huile et filtres à carburant sur les véhicules utilitaires MAN



Made in Germany

N°	HAZET No.	Longueur mm	Ø mm	EAN-No. 4000896+	Fr. net
①	2171-1	160	80-110	013418	64,60
②	2171-2	220	75-110	013432	69,-



4797-5, EAN-No. 4000896176137

Extracteur d'injecteur

- Pour le démontage des injecteurs « Common-Rail » sans démontage de la culasse
- Pour le démontage simple des injecteurs en combinaison avec un extracteur à inertie par ex. HAZET 1788T-1, sur les moteurs **MAN** D08, D20, D26 et D28
- Spécialement adapté aux espaces réduits dans la culasse
- La partie supérieure de l'extracteur permet de saisir l'injecteur sans l'endommager ; le démontage se fait à l'aide d'un extracteur à inertie
- Griffe d'extraction avec filetage intérieur M10 x 1,5 mm pour le positionnement de l'extracteur à inertie 1788T-1

Made in Germany

254,- Fr.
net

Utilisable uniquement en combinaison avec 1788T-1 !

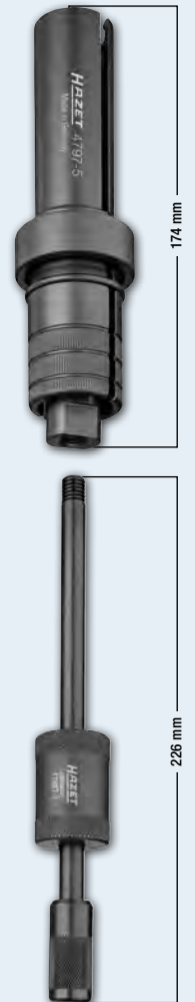
1788T-1, EAN-No. 4000896134304

Extracteur à inertie

- Avec raccordement fileté M10 (poids couissant 200 g)
- En combinaison avec un extracteur d'injecteur 4797-5
- Raccordement fileté: M10
- Avec écrou-raccord

Made in Germany

40,- Fr.
net



4550-21, EAN-No. 4000896204137

Clé pour la conduite d'injection DAF 1/2"

- L'exécution spéciale de la douille garantit le logement correct du vissage de la conduite d'injection
- Pour la manœuvre de l'écrou-raccord sur la tuyauterie à haute pression de l'injecteur du système d'injection Common-Rail
- Douille à 12 pans ouverte pour conduites d'injection
- Le couple de serrage requis par le fabricant est atteint en utilisant une clé dynamométrique, par ex. HAZET 5120-3CT (respecter les indications du fabricant)
- Moteurs Euro 6 **DAF** MX11/MX13 par ex. XF, CF
- Surface : brunie



Made in Germany

43,- Fr.
net

2850-E20 · 2850-E24

Douille à chocs TORX® 3/4"

- **Pour la manœuvre des vis de culasse**
- Exécution longue renforcée
- Avec alésage pour goupille de sécurité ou ressort d'arrêt et encoche pour joint torique
- Surface : phosphatée, huilée



Made in Germany

HAZET No.	mm	EAN-No. 4000896 +	Fr. net
2850-E20	18,49	079681	56,-
2850-E24	22,16	146758	56,-

4550N-22, EAN-No. 4000896234387

Clé pour la conduite d'injection MAN 1/2"

- L'exécution spéciale de la douille garantit le logement correct du vissage de la conduite d'injection
- Douille à 12 pans ouverte pour conduites d'injection
- Le couple de serrage requis par le fabricant est atteint en utilisant une clé dynamométrique, par ex. HAZET 5120-3CT (respecter les indications du fabricant)
- Sortie : profil à 12 pans extérieurs s 22 mm
- Surface : brunie



Made in Germany

40,- Fr.
net

4550-3, EAN-No. 4000896104307

Clé pour la conduite d'injection 3/8"

- Douille à 12 pans ouverte pour conduites d'injection
- Pour la manœuvre du vissage des conduites d'injection sur les camions **MAN** avec moteurs D 20 - système d'injection Common-Rail
- Surface : chromée



Made in Germany

88,- Fr.
net

4558, EAN-No. 4000896021888

Douille à griffes 1/2"

- Pour la manœuvre de l'écrou de pression sur le porte-injecteurs
- Pour les camions **MAN** et **MERCEDES-BENZ** M 401/421, M 402/422, LA, A, M 403/423, M 470H
- Surface : chromée



Made in Germany

72,- Fr.
net

4550-2, EAN-No. 4000896021734

Clé pour la conduite d'injection 1/2"

- Douille à 12 pans ouverte
- Pour la manœuvre des vissages de conduite d'injection par ex. sur **MERCEDES-BENZ**
- Surface : chromée



Made in Germany

88,- Fr.
net

Outils de précision pour la réparation d'essieu

- » Facilitation nette des réparations d'essieu et des travaux d'entretien
- » Pour des travaux de montage et de démontage sans soucis sur de nombreux véhicules utilitaires
- » Précision dimensionnelle élevée et ajustement parfait
- » Qualité HAZET solide « Made in Germany »*



*sauf 772-2/16



772-2/16, EAN-No. 4000896161041

20 3/4 16

Jeu d'outils universels 3/4" pour clés pour écrou de moyeu de roue et écrou à encoches

- Pour le démontage et le montage exact de par ex. écrous à 6 pans, 8 pans, à encoches, à trous frontaux, à trous latéraux etc.
- Capacité de serrage : 35–170 mm
- Couple de serrage (max.) : 700 Nm
- 16 pièces dans une garniture en mousse souple bimatière « Safety-Insert-System » HAZET



862,- Fr. net



4937-85 · 4937-90 · 4937-95

20 3/4 36

Douille d'écrou de moyeu de roue pour véhicules utilitaires

- Grand modèle : haute stabilité (de forme) également pour les couples de desserrage et de serrage très élevés
- Surface : brunie



Made in Germany

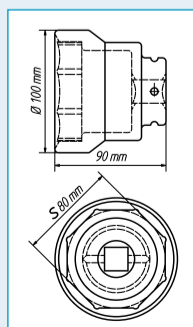
N°	HAZET No.	Entraînement	Sortie mm	Utilisation	EAN-No. 4000896+	Fr. net
①	4937-85	● s 36	s 85	Essieux de remorques SAF	204267	390,-
②	4937-90	● s 36	s 90	IVECO Daily 6,5 t; 7,0 t	199280	530,-
③	4937-95	20 3/4	s 95	IVECO Stralis et Eurofire, MERCEDES-BENZ Discos-Trailer, BPW Eco plus	199457	365,-

4937-80, EAN-No. 4000896199006

20 3/4

Douille d'écrou de moyeu de roue à 8 pans 3/4" pour véhicules utilitaires, s 80 mm

- Pour le démontage / montage de l'écrou de l'essieu avant à 8 pans devant le disque de frein
- SCANIA Série R, Série 4, Série 124–144 I – etc.
- Appropriée aux clés à chocs, par ex. HAZET 9013M
- Précision dimensionnelle élevée
- Surfaces parallèles pour une parfaite adhérence aux écrous de moyeu de roue
- Grand modèle : haute stabilité (de forme) également pour les couples de desserrage et de serrage très élevés



Made in Germany

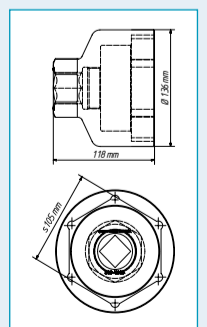
320,- Fr. net

4937-105/2, EAN-No. 4000896201938

25 1" 60 2

Jeu de douilles d'écrou de moyeu de roue 1" pour véhicules utilitaires DAF, RENAULT, Volvo

- Sortie à 6 pans : s 105 mm
- Entraînement : 25 mm (1") et 6 pans extérieurs s 60 mm
- Le tube de guidage à visser permet une utilisation flexible
- DAF avec tube de guidage
- RENAULT, Volvo sans tube de guidage
- Avec collerette de guidage extérieure



Made in Germany

663,- Fr. net



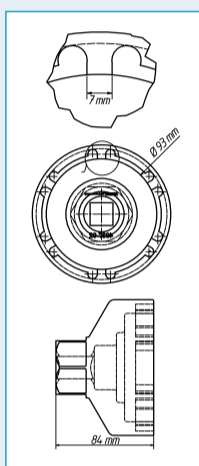
4937-92, EAN-No. 4000896201952

Douille à pivots 3/4" pour véhicules utilitaires pour essieu avant MAN

- Douille à pivots pour : camion **MAN** : E 2000 (ÖAF), F 2000, M 2000 L, M 2000 M
- **MAN** TGA, TGM, TGS, TGX
- Omnibus **MAN** : Lions City, Lions Classic, Lions Coach, Lions Regio, Lions Star ainsi que les modèles plus anciens, châssis
- **NEOPLAN** Cityliner, Starliner, Tourliner, Trendliner
- **TEMSA** Diamond, **WISEON** surélevé
- Diamètre : 114 mm

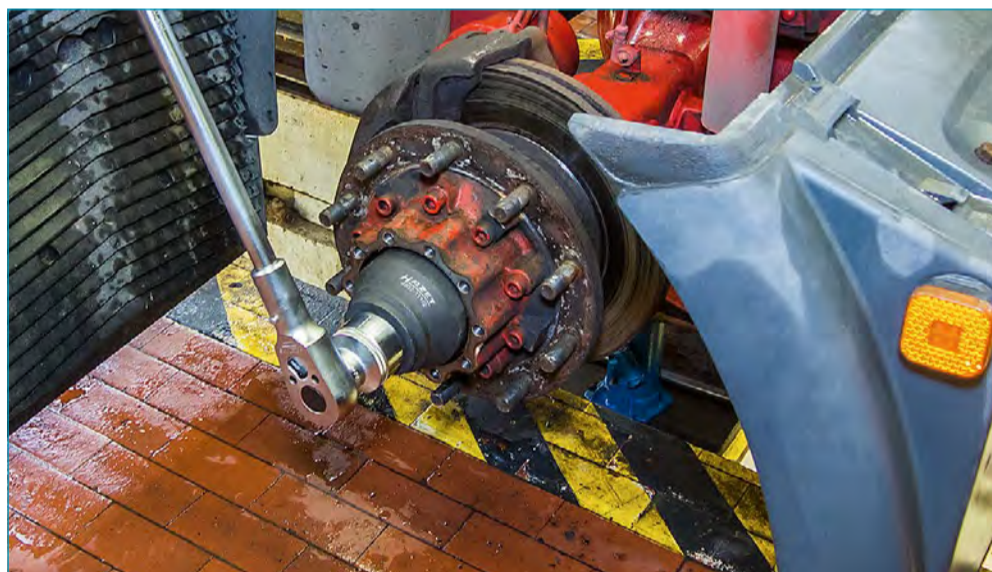


3/4" 46



Made in Germany

408,- Fr. net



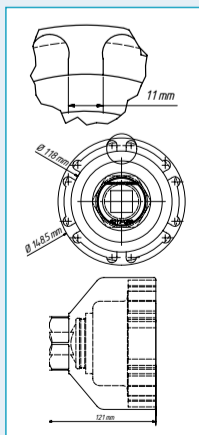
4937-111/2, EAN-No. 4000896201945

Jeu de douilles à pivots 1" pour véhicules utilitaires pour essieu arrière MAN

- Pour par ex. essieu arrière **MAN** TGX, TGA, TGS : HY 1350
- Entraînement 4 pans : 25 mm (1") ainsi que 6 pans extérieurs : s 60 mm
- 6 pivots, largeur : 11 mm
- Ø intérieur : 134,5 mm
- Ø intérieur (de pivot à pivot) : 118 mm
- Ø extérieur : 148,5 mm



1" 60



Made in Germany

774,- Fr. net

4937-62, EAN-No. 4000896199020

Douille à pivots 3/4" pour véhicules utilitaires pour essieu arrière MERCEDES-BENZ

- Douille à pivots pour écrous d'essieu arrière
- **MERCEDES-BENZ** Actros, Atego (exécution lourde) : LN2, SK Essieu arrière
- Avec collerette de guidage extérieure
- Ø intérieur : 62,8/70 mm
- 6 pivots intérieurs, largeur du pivot : 7,5 mm
- Longueur (totale) : 85 mm



3/4"



Made in Germany

437,- Fr. net

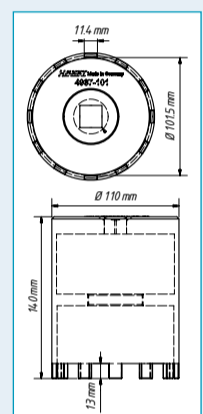
4937-101/4, EAN-No. 4000896199266

Jeu de douilles à pivots 3/4" pour véhicules utilitaires pour essieu arrière MERCEDES-BENZ

- Pour les travaux de montage et de démontage sur l'essieu arrière ainsi que les travaux de réparation et de maintenance sur les moyeux de roue, les roulements de roue ou les disques de frein
- Essieu planétaire **MERCEDES-BENZ**, comme l'essieu suiveur NR7/4
- Essieux arrière planétaires **MERCEDES-BENZ** (essieux européens) 10 t et 13 t
- Essieu planétaire **MERCEDES-BENZ** 7 t AL7/1
- Ø intérieur : 101,5 mm
- Longueur (totale) avec le tube de guidage : 140 mm
- 12 pivots, largeur du pivot : 11,4 mm
- Avec 3 tubes de guidage interchangeables
- Ø extérieur : 50, 51, 53 mm
- Longueur (totale) : 85 mm



3/4"



Écrou à encoches

Made in Germany

636,- Fr. net

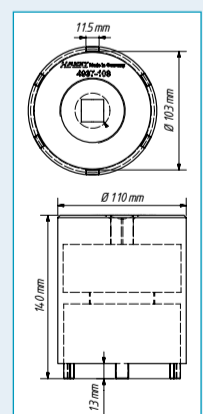
4937-103/3, EAN-No. 4000896199259

Jeu de douilles à pivots 3/4" pour véhicules utilitaires pour essieux arrière MAN et MERCEDES-BENZ

- Pour les travaux de réparation et d'entretien sur les moyeux de roue, les roulements de roue ou les disques de frein
- Pour les essieux remorqués et hypoïdes **MAN** et **MERCEDES-BENZ** 10 t et 13 t AP et N7/4, Omnibus 0305G, 0405G
- Essieu arrière planétaire **MAN** série F H7, HD7,
- Essieu arrière hypoïde série F HY-1175, HDY-1175
- Ø intérieur : 103 mm
- Longueur (totale) avec le tube de guidage : 140 mm
- 6 pivots, largeur du pivot : 11,5 mm
- Avec 2 tubes de guidage interchangeables
- Ø extérieur : 51,5 mm, 66,5 mm
- Longueur (totale) : 135 mm



3/4"



Écrou à encoches

Made in Germany

536,- Fr. net

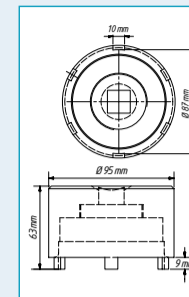


4937-87/3, EAN-No. 4000896199235

Jeu de douilles à pivots 3/4" pour véhicules utilitaires pour MAN, MERCEDES-BENZ

- Pour les travaux de réparation et de maintenance sur les moyeux de roue, les roulements de roue ou les disques de frein
- Pour par ex. l'essieu avant **MAN** TGL à partir de 2000 et L 2000 Essieu arrière **MERCEDES-BENZ** Atego HL2, 814 Vitaro
- Douille à pivots pour l'essieu arrière, Ø intérieur : 87 mm
- Longueur (totale) : 65 mm
- 6 pivots, largeur du pivot : 10 mm
- Avec 2 tubes de guidage interchangeables
- Ø extérieur : 49 mm, 57 mm
- Longueur (totale) avec le tube de guidage : 140 mm

20 3/4 3



3/4"



Made in Germany

526,- Fr. net

4937-7588, EAN-No. 4000896202003

Douille de montage pour véhicules utilitaires SAF – filetage M 75 x 1,5 droite/ gauche

- La douille dispose à la fois d'un filetage à gauche et d'un filetage à droite M 75 x 1,5
- Pour essieux **SAF** avec freins à disques et à tambour avec un logement de palier d'un Ø de 88 mm
- Lever une seule fois l'unité de roulement d'env. 40 kg (roulement + disque de frein + moyeu de roue) sur la douille de montage, et glisser ensuite jusqu'au logement de palier
- Ø extérieur : 88 mm
- Entraînement possible par barre transversale ou sans outil supplémentaire (surface de préhension)



Made in Germany

319,- Fr. net

4937-7578, EAN-No. 4000896201990

Douille de montage pour véhicules utilitaires MERCEDES-BENZ – filetage M 75 x 1,5

- Douille de montage pour protéger le filetage sur l'essieu lors du démontage et du montage de paliers
- Utilisation sur **MERCEDES-BENZ** Atego, Atego 2, Tourino
- Lever une seule fois l'unité de roulement d'env. 40 kg (roulement + disque de frein + moyeu de roue) sur la douille de montage, et glisser ensuite jusqu'au logement de palier d'un Ø de 78 mm
- Filetage : M 75 x 1,5
- Ø extérieur : 78 mm
- Entraînement possible par barre transversale ou sans outil supplémentaire (surface de préhension striée)



Made in Germany

298,- Fr. net

4937-7582, EAN-No. 4000896201969

Douille de montage pour véhicules utilitaires MAN – filetage M 75 x 1,5

- Douille de montage pour protéger le filetage sur l'essieu lors du démontage et du montage de paliers
- Utilisation sur **MAN** TGL, TGM, série L, HL 2
- Lever une seule fois l'unité de roulement d'env. 40 kg (roulement + disque de frein + moyeu de roue) sur la douille de montage, et glisser ensuite jusqu'au logement de palier d'un Ø de 82 mm
- Filetage : M 75 x 1,5
- Ø extérieur : 82 mm
- Entraînement possible par barre transversale ou sans outil supplémentaire (surface de préhension striée)



Made in Germany

275,- Fr. net

4937-110 • **4937-120** 20 3/4 25 1"

Clé de capuchon de moyeu pour véhicules utilitaires, Ø 110 mm et 120 mm pour capuchon de moyeu BPW plat et ovale

- Pour les essieux **BPW** Eco et Eco Plus
- Adaptation parfaite au contour **BPW** Ø 110 mm, ou Ø 120 mm



Made in Germany

HAZET No.	Ø mm	EAN-No. 4000896 +	Fr. net
4937-110	110	199273	359,-
4937-120	120	210459	343,-



4937-26/3 • **4937-27/3** 12 1/2 3

Jeu de douilles de centrage 1/2" pour véhicules utilitaires

- Pour le montage rapide de roues de jantes à base creuse de camions centrées pour le trou des jantes d'un Ø de 26 mm
- Aucune détérioration du filetage et centrage précis des jantes grâce aux douilles à forme conique
- Longueur (totale) : 115 mm



Made in Germany

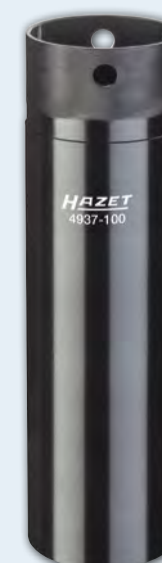
HAZET No.	Pour trou de jantes Ø 26 mm	EAN-No. 4000896 +	Fr. net
4937-26/3	M22 x 1,5 par ex. : DAF, FORD, MAN, MERCEDES-BENZ, RENAULT, Volvo	199013	158,-
4937-27/3	3/8"-11G par ex. SCANIA	202010	157,-



4937-100, EAN-No. 4000896201983

Douille de montage pour véhicules utilitaires MAN – filetage M 100 x 1,5

- Douille de montage pour protéger le filetage sur l'essieu lors du démontage et du montage de paliers
- Utilisation sur **MAN** TGX, TGA, TGS par ex. pour essieu **MAN** HY 1350 (13 t)
- Lever une seule fois l'unité de roulement d'env. 40 kg (roulement + disque de frein + moyeu de roue) sur la douille de montage, et glisser ensuite jusqu'au logement de palier avec un Ø de 105 mm
- Filetage : M 100 x 1,5
- Ø extérieur : 105 mm
- Entraînement possible par barre transversale ou sans outil supplémentaire (surface de préhension striée)



Made in Germany

398,- Fr. net

Extracteur

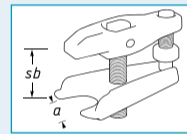
- » Utilisation universelle sur de nombreux véhicules utilitaires
- » Extraction sans grand effort des tenons à rotule et démontage sûr des rotules
- » Particulièrement approprié pour les réparations rapides
- » Exécutions solides – « Made in Germany »



1779-3, EAN-No. 4000896135998

Extracteur universel de rotules

- Utilisation universelle, par ex. pour les camions légers
- Ouverture de fourche a : 32 mm
- Capacité de serrage sb : 85 mm

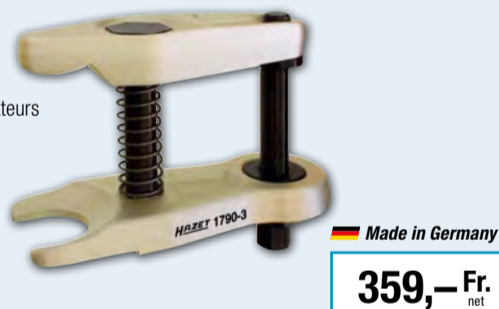
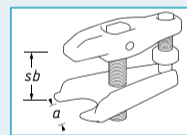


277,- Fr.
net

1790-3, EAN-No. 4000896145454

Extracteur de rotules

- Pour extraire les tenons à rotule sur les leviers de direction, les barres d'accouplement, les stabilisateurs
- Ouverture de fourche a : 40 mm
- Capacité de serrage sb : 85 mm



359,- Fr.
net

1779-55, EAN-No. 4000896136407

Extracteur de rotules

- Pour l'extraction des tenons à rotule sur les barres d'accouplement, les stabilisateurs etc.
- Ouverture de fourche : 55 mm
- Profondeur de serrage : 80 mm
- Largeur : 77 mm

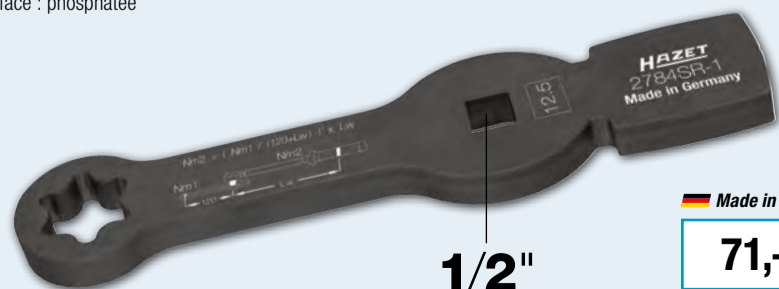


254,- Fr.
net

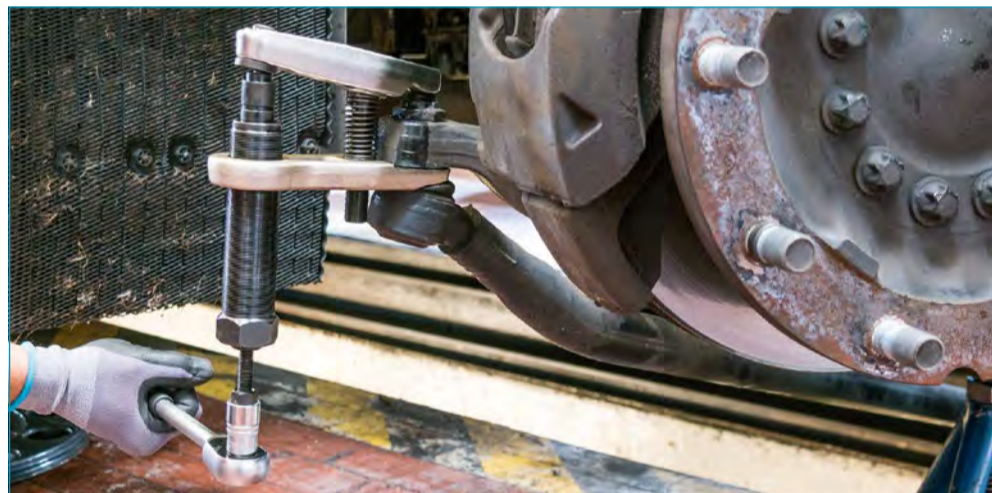
2784SR-1, EAN-No. 4000896229758

Clé à frapper 1/2" (profil spécial)

- Application spéciale en cas de manque de place dû à la construction et de structure de véhicule très profonde
- Profil spécial optimisé pour permettre le logement des écrous légers à tête plate sans les endommager
- Surface de clé avec formule gravée au laser pour le calcul de la longueur effective correcte
- Pour la manœuvre d'écrous légers sur le cadre, l'attelage à sellette, le support avant et l'amortisseur de vibrations à profil spécial sur les MERCEDES-BENZ Actros, Antos et Arocs année 2016 →
- Surface : phosphatée



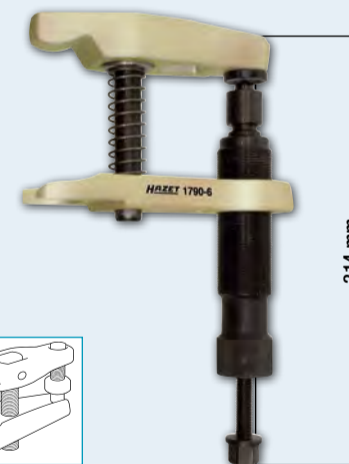
71,- Fr.
net



1790-5 · 1790-6

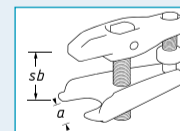
Extracteur de rotules

- Pour extraire les tenons à rotule et pour démonter les rotules
- **Fonction hydraulique**
- Charge (max.) : 12 t



Made in Germany

HAZET No.	a mm	sb mm	EAN-No. 4000896+	Fr. net
1790-5	30-34	70	145461	543,-
1790-6	36-40	85	145478	774,-



2784S-1 · 2784SLg-1

Douille à chocs 1/2" (profil spécial) MERCEDES-BENZ

- Profil spécial optimisé pour permettre le logement des écrous légers à tête plate sans les endommager
- Pour la manœuvre d'écrous légers sur le cadre, l'attelage à sellette, le support avant et l'amortisseur de vibrations à profil spécial sur les MERCEDES-BENZ Actros, Antos et Arocs année 2016 →
- Surface : phosphatée
- Sortie : profil à rainures



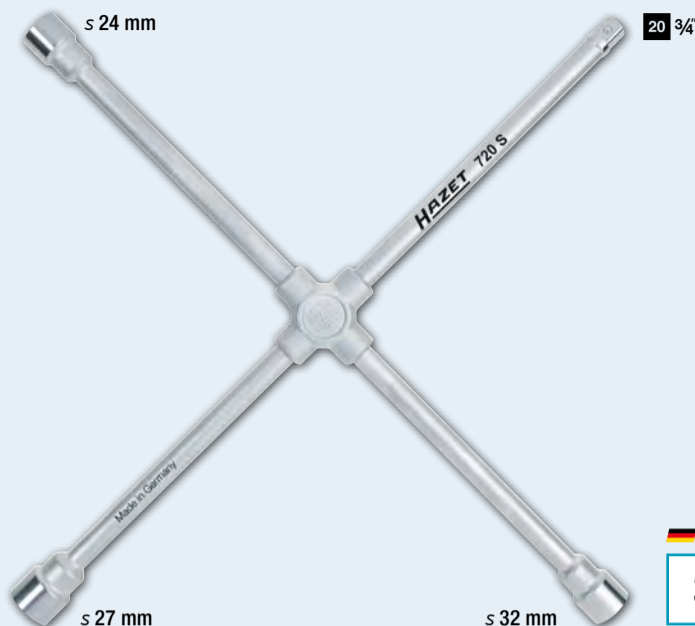
Made in Germany

HAZET No.	Type	Longueur mm	EAN-No. 4000896+	Fr. net
2784S-1	court	46	213252	27,-
2784SLg-1	long	75	218240	41,-

720S, EAN-No. 4000896029532

Clé en croix

- Partie centrale forgée
- Longueur (totale) : 750 mm



Made in Germany

342,- Fr. net



652 · 653

Démonte-pneus

- Exécution lourde



Made in Germany

HAZET No.	Longueur mm	g	EAN-No. 4000896 +	Fr. net
652	600	1.130	028702	76,-
653	456	630	028719	51,-



1004S · 1104S

Douille à chocs (6 pans)

- DIN 3129, ISO 2725-1

20 3/4 25 1"

1004S-32

- Exécution extra-longue de douille à 6 pans par ex. pour les écrous/boulons de roues profonds sur véhicules utilitaires
- Pour utilisation avec machines
- Surface : phosphatée



1004S-33

- Exécution extra-longue
- Par ex. pour les boulons de roues/écrous profonds sur véhicules utilitaires
- Avec alésage pour goupille de sécurité ou ressort d'arrêt et encoche pour joint torique



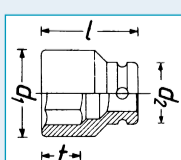
1104S-32

- Pour une utilisation avec machines
- Avec tige pour débloquer la goupille de retenue
- Surface : phosphatée



Made in Germany

HAZET No.	Longueur mm	d ₁ mm	d ₂ mm	t mm	EAN-No. 4000896 +	Fr. net
1004S-32	400	48,0	44,0	32,0	055784	151,-
1004S-33	400	48,0	44,0	32,0	055791	154,-
1104S-32	270	48,5	54,0	30,5	002665	166,-

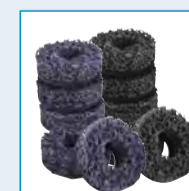


4961N-23/12, EAN-No. 4000896186754

12

Ponceuse de moyeux de roues

- Ponceuse spéciale pour le nettoyage optimal de la surface de contact des jantes (moyeu de roues) pour les camions et les véhicules de transport avec goujon
- Fermeture auto-agrippante permettant le changement rapide des disques de ponçage
- Disques de ponçage pour les surfaces moyennement sales et très sales
- Avec attache hexagone pour le maintien sûr à l'appareil
- Profil à 8 pans pour une fixation sûre du disque de ponçage dans le logement
- Ø intérieur (max.) : 23 mm
- Ø disques de ponçage : 56 mm



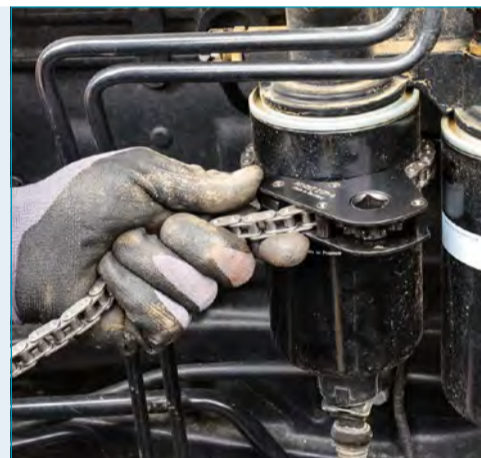
Pour goujons !
Sans formation
d'étincelles !

Made in Germany

287,- Fr. net

Outils spéciaux pour véhicules utilitaires et agricoles

- » Chaîne pour filtres à huile et outils de démontage pour les travaux dans les espaces réduits
- » Testeur de radiateur pour le contrôle des défauts d'étanchéité, par ex. dans les systèmes de refroidissement
- » Outils de manœuvre pour les outils frontaux, multi-doigt ou extracteurs de clavette
- » Le fournisseur de solutions pour les véhicules agricoles et utilitaires « Made in Germany »



2171-8LG, EAN-No. 4000896203703

125 1/2

Chaîne pour filtres à huile 1/2" de véhicules utilitaires, ouverte

- Capacité de serrage 50–150 mm
- Pour desserrer les filtres à huile et pour la manœuvre de cartouches de déshydrateur d'air
- Spécialement adapté aux espaces réduits
- L'ouverture de la chaîne pour filtres à huile permet une utilisation également dans des endroits qui, en raison de leur construction, sont inaccessibles par le haut avec un outil de manœuvre



Made in Germany

127,- Fr.
net

2168-1, EAN-No. 4000896223251

125 1/2

Outil pour le filtre à carburant 1/2" de véhicules utilitaires

- Pour la manœuvre de corps de filtre à carburant sur machines de chantiers et machines agricoles
- Manœuvre facile grâce à un carré de 12,5 mm (1/2")
- Par ex. pour : **CLAAS** Torion, chargeuse sur roues **LIEBHERR** et chargeuse sur roues avec norme d'émissions Euro 6 et moteurs **LIEBHERR, JOHN DEERE** · Tracteurs série 6M, 6R · Tracteurs série 7R · Moissonneuse-batteuse série T · Moissonneuse-batteuse série W · Pulvérisateur agricole, autotracteur R403, R4040L, R4050L · Bouteur à chenilles 700K · Excavatrice Deere 210G LC · Abatteuse 1070G, 1170G · Porteur 1110G, 1210G, 1510G · Grue forestière sur chenilles 2154G, 2154G · Chargeuse de bois rond 2156G, 2156G LC · Grue forestière, montée sur remorque 337E, 437E · Chargeuse sur roues 524K, 524K-II, 524L, 544K, 544L · Pulvérisateur **Hagie** STS 10, STS 12 · **Mazzotti** MAF



Démontage facile et serrage également possible dans les espaces réduits !

Made in Germany

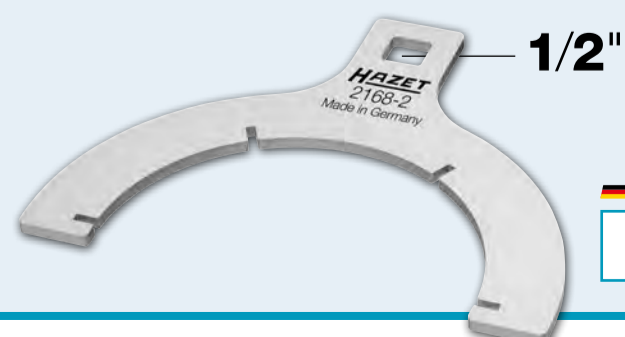
22,- Fr.
net

2168-2, EAN-No. 4000896226870

125 1/2

Outil de démontage pour filtre à carburant 1/2"

- Utilisation sans problèmes également dans des endroits d'accès difficile
- Pour actionner le corps de filtre à carburant lors du remplacement de la cartouche de filtre à carburant sur les moteurs **FORD** Duratorq 2,2 TDCI, Transit Custom à partir de 04/2012 →, Tourneo Custom à partir de 04/2012 →, Transit à partir de 08/2013 →



Made in Germany

16,- Fr.
net



4685

Extracteur de clavette à talon

- Extraction sûre de clavettes à talon des pignons sur les machines agricoles

4685-1, EAN-No. 4000896222889

Extracteur de clavette à talon - droit



Made in Germany

63,- Fr.
net

4685-2, EAN-No. 4000896222896

Extracteur de clavette à talon - cintré



Made in Germany

63,- Fr.
net



Outil avec profil approprié pour le raccord rapide



Placement de l'outil



Maintien sûr grâce aux aimants intégrés



Manœuvre via un cliquet grâce au logement 12,5 mm (1/2") 4 pans

4685-3, EAN-No. 4000896230730

Outil de manœuvre CLAAS

- Pour l'utilisation manuelle d'accessoires adaptables pour CLAAS JAGUAR, par ex. ORBIS, PICK UP, DIRECT DISC et CORIO CONSPEED
- 3 aimants garantissent une fixation sûre sur le raccord rapide
- Positionnement précis de l'outil sur le raccord rapide
- Évite le recours à une seconde personne grâce à la rotation unique au moyen d'un cliquet 12,5 mm (1/2") (par ex. HAZET 916HP)
- Rotation simple de l'accessoire adaptable possible
- Manœuvre sûre de l'outil en dehors de la zone dangereuse
- Outil léger en aluminium
- Spécialement adapté aux exigences de l'utilisation sur le terrain

125 1/2

Facilite le travail sur le cueilleur à maïs CLAAS !



Made in Germany

194,- Fr.
net



4685-4, EAN-No. 4000896231126

125 1/2

Clé à pipe

- Pour le démontage/montage du multi-doigt sur les plate-formes de coupe de moissonneuse-batteuse CLAAS, LEXION, TUCANO et AVERO
- Manœuvre du multi-doigt possible grâce à l'ouverture très étroite sur le tambour d'alimentation
- Entraînement simple grâce à un carré au moyen d'un cliquet de 12,5 mm (1/2") (par ex. HAZET 916HP)
- Application possible de couples de serrage sur les multi-doigts
- Avec sortie à 6 pans : s 24 mm



Démontage/montage avec un seul outil !

Made in Germany

47,- Fr.
net



4800/6, EAN-No. 4000896216482

6

Testeur de radiateur pour machines agricoles

- Contrôle des défauts d'étanchéité dans les systèmes de refroidissement et les circuits de chauffage
- 4800-1 Pompe de radiateur jusqu'à 2,5 bar
- 4800-2 Pièce intermédiaire tuyau flexible
- 4800-3 Adaptateur de radiateur pour AMAZONE Pantera, CLAAS Jaguar · Lexion · Scorpion · Ares · Atlas · Ceres, FENDT, MASSEY FERGUSSON avec réservoirs n° 180224M92 et 4296015M1, CASE Quadtrac · Magnum
- 4800-4A Adaptateur de radiateur pour CASE Puma · SBS · LBS · Optum · Maxxum · CVX, NEW HOLLAND TVT · T7, T7 Elite Pack · T6, FENDT Vario année 2000 → Moissonneuse-batteuse série L, CLAAS Arion · Axion, Moteurs DEUTZ 3,6 PowerPack · BF6M1013FC · TCD2013L6 2 V et 4 V Genset 250 kW
- 4800-5A Adaptateur de radiateur pour FENDT Farmer 300 année 1988 → type 500 · type 700 · Vario année 1988 → 2000
- Adaptateur de radiateur 4800-20 pour CLAAS Xerion · Tucano et toutes les nouvelles machines CLAAS avec vase d'expansion MERCEDES-BENZ
- Affectation aux types de véhicule : www.hazet.de → Service → Le conseiller en matière d'utilisation



Conseiller en matière d'utilisation

Made in Germany

531,- Fr.
net

Adapté à tous les fabricants !

2135-3000, EAN-No. 4000896231157

Merlin

- Parfaitement approprié pour défoncer les morceaux de plusieurs mètres et enfoncer des cales en aluminium dans le bois
- Pénétration facile du bois grâce à l'arête spécialement polie (technique de ponçage à lamelles)
- Manche en bois Original USA Hickory à la forme ergonomique avec extrémité antidérapante
- Manchon de protection contre les chocs pour augmenter la durée de vie en cas d'échecs (calage de sécurité)
- Protection de lame en cuir incluse
- Largeur de coupe : 75 mm
- Longueur du manche : 900 mm
- Poids (net) : 3 000 g



Surface de choc stable !

Made in Germany

93,- Fr.
net

2132-1, EAN-No. 4000896244805

Clavette d'abattage en aluminium - droite

- Idéale lors de l'abattage d'arbres ou de l'arrachage de branches
- La construction conique permet une pénétration facile dans le bois ainsi qu'un abattage simple et un couchage ciblé des arbres
- La clavette forgée en aluminium est légère et résiste aux éclats
- Confort de transport élevé grâce au poids réduit de seulement 550 g



41,- Fr.
net

2132-2, EAN-No. 4000896244799

Clavette en aluminium - torsadée

- La forme torsadée et conique de la clavette permet une pénétration facile et ciblée dans le bois et donc le découpage des branches
- Particulièrement adaptée pour un fonctionnement en continu par des utilisateurs professionnels
- La clavette forgée en aluminium est légère et résiste aux éclats
- Confort de transport élevé grâce au poids réduit de seulement 800 g



63,- Fr.
net

2133-1250, EAN-No. 4000896231133

Hache

- Tête et manche d'outil avec triple calage de sécurité
- Pour augmenter la durée de vie, le manche est particulièrement bien protégé par un manchon de protection contre les chocs, en cas d'échecs
- Avec protection anti-coupure en silicone
- Largeur de coupe : 132 mm
- Longueur du manche : 700 mm
- Poids (net) : 1 250 g



Taper et diviser avec force !



Made in Germany

77,- Fr.
net

2134-1250, EAN-No. 4000896229529

Hache pour fendre

- Effet de fente élevé grâce à la forme de la tête optimisée
- Les clavettes creuses forgées empêchent le blocage de la hache dans le bois
- Manchon de protection contre les chocs pour augmenter la durée de vie en cas d'échecs
- Protection de lame en cuir incl.
- Largeur de coupe : 92 mm
- Longueur du manche : 500 mm
- Poids (net) : 1 250 g



Division plus facile grâce aux clavettes !



Made in Germany

84,- Fr.
net

2132-600, EAN-No. 4000896231140

Hachette

- Outil pratique particulièrement approprié pour couper le petit bois et séparer les branches plus petites
- Tête et manche d'outil avec double calage de sécurité
- Avec protection anti-coupure en silicone
- Largeur de coupe : 105 mm
- Longueur du manche : 360 mm
- Poids (net) : 600 g



Multiples possibilités d'utilisation !



Made in Germany

40,- Fr.
net

2132-3, EAN-No. 4000896244607

Sapie

- Permet de déplacer et soulever les troncs d'arbres en toute sécurité
- Poignée ergonomique pour une bonne prise en main
- Manche en bois de caryer original des États-Unis sans défauts ni éclats
- Utilisation pour les travaux en forestiers ou pour usiner le bois de chauffage
- Double calage professionnel entre la tête de l'outil et le manche
- Particulièrement adaptée pour un fonctionnement en continu par des utilisateurs professionnels
- Douille de protection en caoutchouc incl.
- Longueur du manche : 400 mm
- Poids (nets) : 550 g



Le débardage du bois facilité !



46,- Fr.
net

4650-4, EAN-No. 4000896022038

Brosse pour pôles et cosses de batterie

- Nettoyage des pôles et bornes de batterie
- Avec couvercle de protection

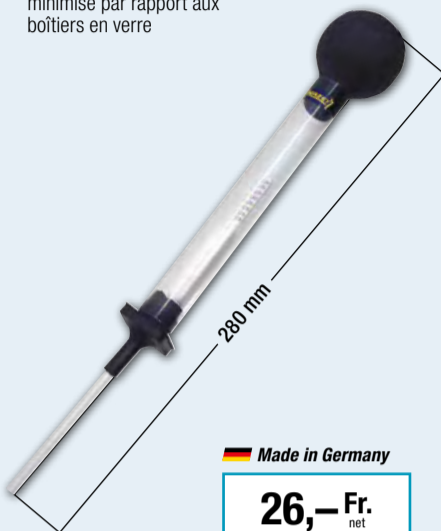


Made in Germany
22,- Fr.
net

4650-1, EAN-No. 4000896022014

Pipette de contrôle d'acidité

- Pour contrôler l'acidité du liquide de batterie
- Avec aréomètre
- Boîtier en plastique stable – risque de rupture nettement minimisé par rapport aux boîtiers en verre

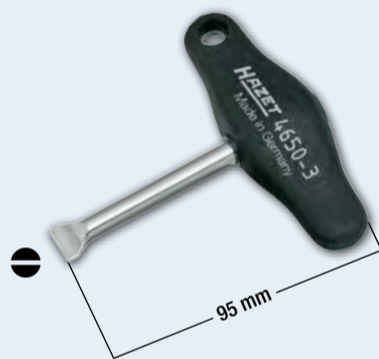


Made in Germany
26,- Fr.
net

4650-3, EAN-No. 4000896102051

Outil pour bouchons de batterie

- Longueur spéciale permettant une utilisation universelle même dans des hauteurs de construction réduites
- Pour la manœuvre des bouchons de batterie
- Le profil est spécialement conçu pour les bouchons de batterie
- Manche en T en matière plastique
- Surface : chromée
- Largeur de tournevis : 14,5 mm
- Hauteur de tournevis : 1,7 mm



Made in Germany
21,- Fr.
net

1862N, EAN-No. 4000896242627

Pince à dénuder automatique

- Système de balayage automatique, pas de réglage nécessaire sur la section de câble
- Pour dénuder les câbles souples (toron) et les conducteurs rigides Ø 0,2 à 6,0 mm² ou AWG 24–10
- Pince coupante diagonale positionnée de manière optimale jusqu'à 2,5 mm²
- Butée longitudinale réglable : 6–15 mm
- Lames interchangeable
- Ne convient pas aux travaux sur ou à proximité de pièces sous tension électrique



Made in Germany
39,- Fr.
net

4670-9/5, EAN-No. 4000896205042

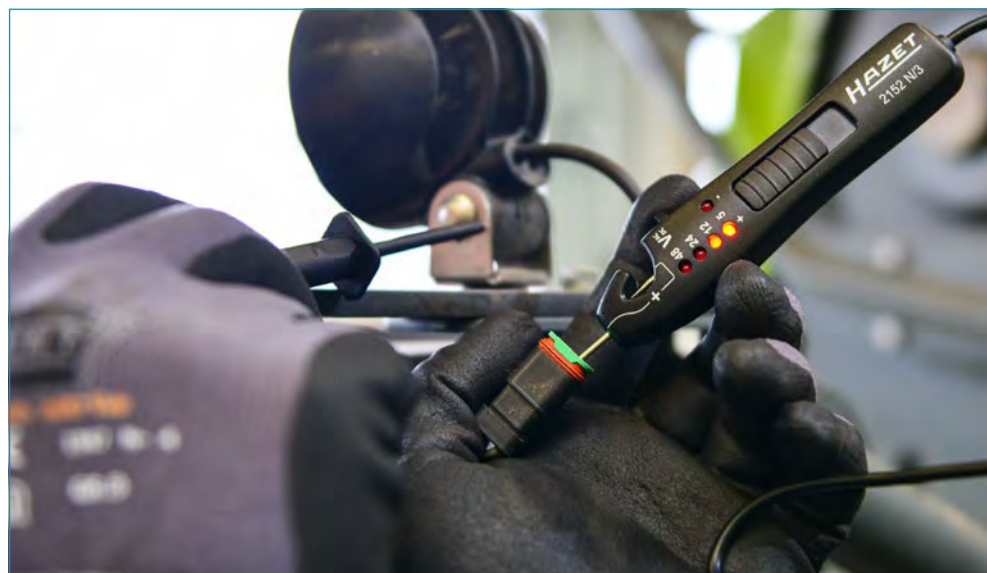
Jeu de déconnecteurs de câbles pour véhicules utilitaires

- Garantit la déconnexion sans dommage des contacts courants sur les véhicules utilitaires
- Les dommages causés par des connexions défectueuses peuvent être réparés de manière rapide et professionnelle
- Avec douille pour la protection des lames et pointes ainsi que pour éviter les lésions
- Qualité de première monte – « Made in Germany »



Pour déconnecter les cosses à fiches plates sans les abîmer !

Made in Germany
304,- Fr.
net



2152N/3, EAN-No. 4000896204151

Kit électronique

- Pour la détection des composants électroniques défectueux
- Plage de mesure 3–48 V
- Indicateur de tension LED : 5, 12, 24, 48 V
- Affichage de la polarité : LED pour pôle positif ou négatif, tension alternative avec LED s'allumant simultanément
- En plus pince crocodile et pointe détectrice à installer
- Longueur de câble : 1300 mm
- Pointe détectrice, aiguille avec mécanisme coulissant

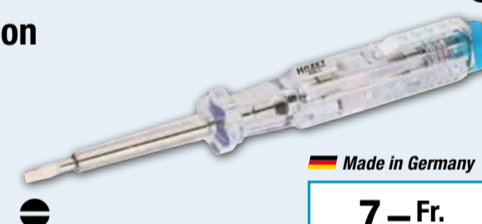


60,- Fr.
net

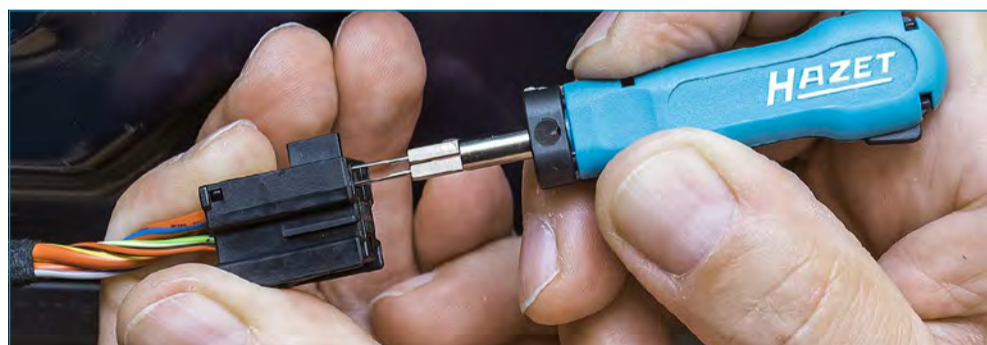
839-1, EAN-No. 4000896035670

Tournevis détecteur de tension

- 220–250 V conforme à VDE 0680
- Lame à fente rectifiée en creux
- Manche extra-long, 92 mm
- Avec attache
- Conformément à VDE, une lampe défectueuse ne peut pas être remplacée
- Longueur (totale) : 150 mm



Made in Germany
7,- Fr.
net

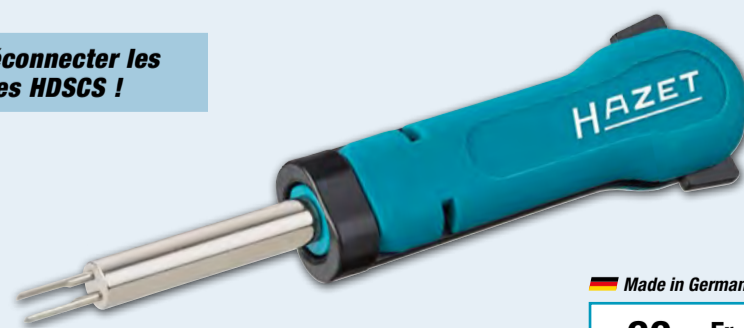


4672-11, EAN-No. 4000896135561

Déconnecteur de câbles

- Monté sur MERCEDES-BENZ Actros, Antos, Aorcs
- Pour déconnecter les cosses à fiches plates sans les abîmer
- Les dommages causés par des connexions défectueuses peuvent être réparés de manière rapide et professionnelle
- Avec douille pour la protection des lames et pointes ainsi que pour éviter les lésions
- MCP 1,5 mm / largeur de cosses 1,5 mm
- Qualité de première monte – « Made in Germany »

Pour déconnecter les fiches HDSCS !



Made in Germany
60,- Fr.
net



2152-600, EAN-No. 4000896246762

Multimètre

- Mesure de la tension, résistance, fréquence, capacité et température
- Pour l'artisanat, l'industrie, pour les bricoleurs ou les ateliers de voiture de tourisme, de véhicules utilitaires ou d'engins agricoles
- Manipulation simple grâce au tableau de commande clair et au grand écran LC éclairé (lecture rapide de toutes les données)
- Les temps de réponse très rapides assurent un affichage rapide des résultats de mesure
- Ajustement optimal de l'appareil grâce à la patte sur le boîtier
- L'étui protège le multimètre des dommages dus à une chute
- Sonde de température de -20° C à 200° C comprise
- Test de diode
- Lors du test de continuité, le vibreur intégré indique une continuité inférieure à 50 Ω
- Rapport cyclique
- Tension continue/tension alternative : 0-600 V
- Courant continu/courant alternatif : 0-10 A
- Fréquence : 0-10 MHz
- Mesure de la résistance : 0 à 60 MΩ
- Arrêt automatique
- Rétroéclairage
- Data Hold
- True RMS
- CAT III 600V
- Pointes de mesure incluses à encliqueter dans l'étui et 2 x batteries AA

NOUVEAU !

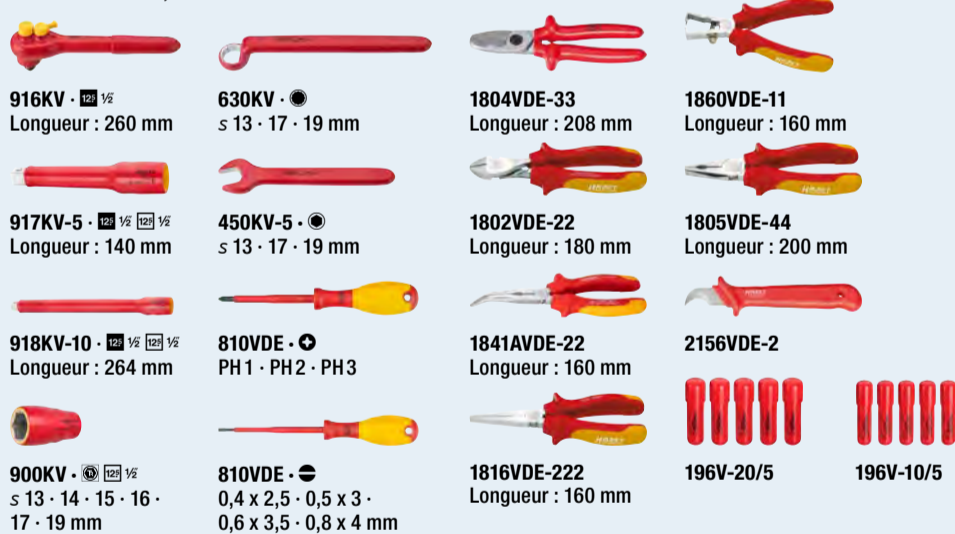


188,- Fr.
net

150/39, EAN-No. 4000896239641

Jeu d'outils haut voltage 1/2", avec isolation de protection

- Utilisation universelle sur tous les camions, bus et machines agricoles et de construction à entraînement électrique
- Pour la manœuvre de composants sous tension comme par ex. les batteries, condensateurs ou distributeurs
- L'utilisation de deux rallonges permet une installation et un démontage sans problème et en toute sécurité par ex. de la batterie grâce à une isolation spéciale des outils
- Tous les outils nécessaires pour la manœuvre de raccords vissés sous tension dans un seul jeu
- Sécurité maximale grâce au contrôle de qualité permanent des outils
- Livraison dans le nouveau coffret L-Boxx HAZET 136 – tous les outils à portée de main
- Pour les camions électriques de par ex. **MERCEDES-BENZ, MAN, DAF, RENAULT, SCANIA** et **Volvo**
- Utilisable sur les bus de ville électriques tels que **MERCEDES-BENZ, MAN, VDL, IVECO, SOLARIS, Volvo, SCANIA, BYD, SILEO, LIKKER, COBUS, MELLOR, KARSAN, IRIZAR, EBUSCO, TEMSA, EURABUS, EASYMILE, NAVJA, LOCAL MOTORS, HEULIEZ**



L-BOXX



L-Boxx 136

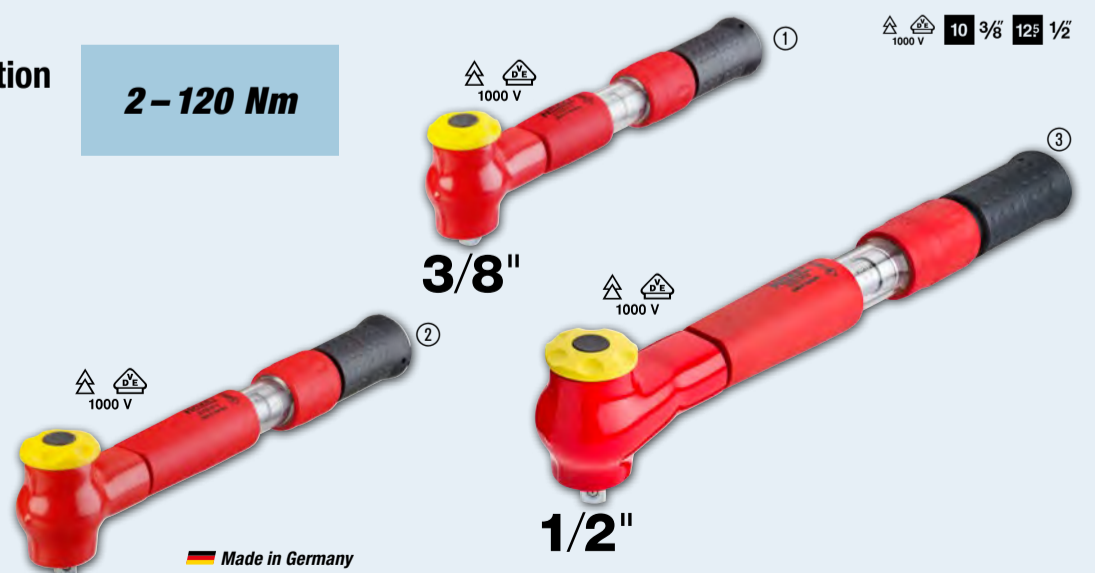
1480,- Fr.
net

5108KV · 5109KV · 5121KV

Clé dynamométrique 3/8" ou 1/2", avec isolation de protection

- Déclenchement à droite / à gauche par un carré démontable, pour permettre un serrage au couple préréglé à droite comme à gauche dans la précision de déclenchement prescrite
- Réajustable et recalibrable
- Réparations possibles de la clé dynamométrique dans le centre de service HAZET
- Longue durée de vie
- Précision grâce à la possibilité de démontage, réglage, réparation (si nécessaire), étalonnage, montage
- Appropriée à la surveillance des instruments de contrôle
- Durable et écologique
- Graduation précise de l'échelle avec vernier
- Verrouillage pour empêcher un changement involontaire de la valeur de réglage
- Sécurité : perceptible au toucher (déclenchement à faible course), audible (grâce à un clic)
- Poids réduit pour une bonne manipulation et un travail sans fatigue
- DIN EN ISO 6789-2:2017, carré selon DIN 3120, ISO 1174-1, IEC 60900:2018

2 - 120 Nm



Made in Germany

N°	HAZET No.	Plage de couple en Nm	Longueur mm	Précision de déclenchement %	b mm	EAN-No. 4000896+	Fr. net
①	5108KV	2 - 10	275	6	590	235421	570,-
②	5109KV	5 - 25	305	4	639	235445	585,-
③	5121KV	20 - 120	420	4	1470	233397	591,-



600N/21, EAN-No. 4000896023356



Jeu de clés mixtes

- Surface : chromée, tête polie
- DIN 3113 forme A, ISO 3318, ISO 7738
- s 6 · 7 · 8 · 9 · 10 · 11 · 12 · 13 · 14 · 15 · 16 · 17 · 18 · 19 · 21 · 22 · 24 · 27 · 30 · 32 · 34 mm
- Sortie : profil Traction à 12 pans extérieurs



Made in Germany

630,- Fr. net

600Lg/10 · 600Lg/13

Clé mixte, extra-longue et fine



Extra-long



Made in Germany

HAZET No.	■	S mm	EAN-No. 4000896+	Fr. net
600Lg/10	10	10 · 11 · 12 · 13 · 14 · 15 · 16 · 17 · 18 · 19	218424	257,-
600Lg/13	13	10 · 11 · 12 · 13 · 14 · 15 · 16 · 17 · 18 · 19 · 21 · 22 · 24	218417	374,-

606N/12, EAN-No. 4000896197378



Jeu de clés mixtes à cliquet

- Surface : chromée, tête polie
- DIN 3113 forme A, ISO 3318, ISO 7738
- s 8 · 9 · 10 · 11 · 12 · 13 · 14 · 15 · 16 · 17 · 18 · 19 mm
- Dimensions (L x l x h) : 355 x 235 x 65 mm



438,- Fr. net

810U-1/5, EAN-No. 4000896179572



Jeu de tournevis

- Avec collet à 6 pans (prise de clé) et perceur
- Surface : lame chromée mate, pointe brunie
- 0,8 x 4,5 · 1 x 5,5 · 1,2 x 7 mm
- PH1 · PH2



Avec collet à 6 pans (prise de clé)



Perceur

57,- Fr. net

810T/6 · 810/6



Jeu de tournevis

- Avec trou pour accrochage dans le manche
- Surface : lame chromée mate, pointe brunie



810T/6



810/6

HAZET No.	Contenu	EAN-No. 4000896+	Fr. net
810T/6	⊕ T10 · T15 · T20 · T25 · T27 · T30	204304	50,-
810/6	⊖ 0,5 x 3 · 0,8 x 4 · 1 x 5,5 · 1,2 x 6,5 mm ⊕ PH1 · PH2	058808	34,-



606/5 · 606/6-1



Jeux de clés mixtes à cliquet



HAZET No.	■	S mm	EAN-No. 4000896+	Fr. net
606/5	5	8 · 10 · 13 · 17 · 19	177998	139,-
606/6-1	6	21 · 22 · 24 · 27 · 30 · 32	175178	699,-

Cliquets réversibles à denture fine HiPer

- » Gamme complète : 1/4", 3/8", 1/2"
- » 10 versions, entre autres télescopique ou avec verrou de sécurité
- » Puissance maximale : presque le double de la norme DIN ! (916HP 1 000 Nm, DIN 512 Nm)
- » Haute précision : 90 dents
- » Angle de manœuvre 4° pour des espaces de travail étroits
- » Développement et production par HAZET
« Made in Germany »



HiPer
HIGH PERFORMANCE
THE ORIGINAL
MADE IN GERMANY

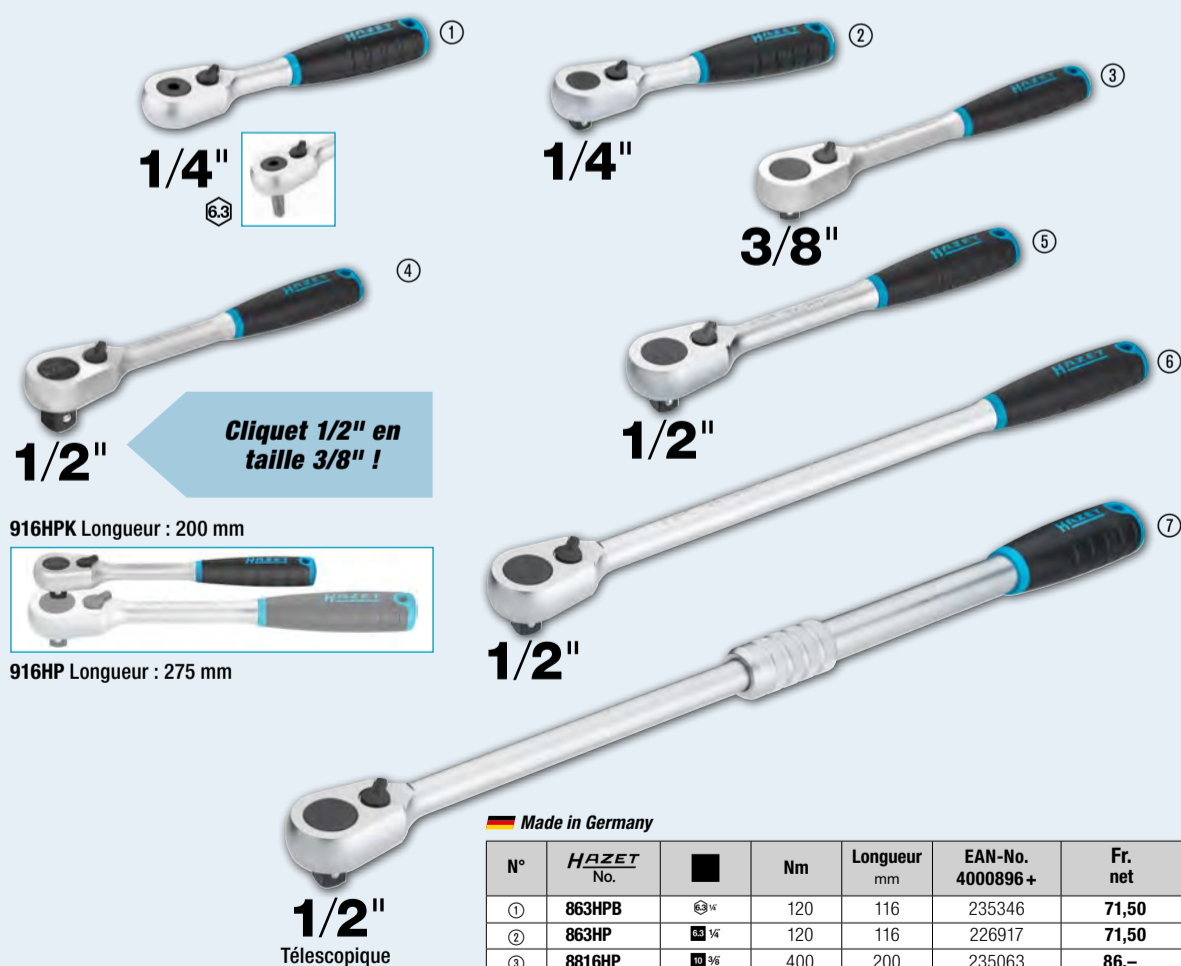


HiPer (HP)

Cliquet réversible à denture fine

- Puissance nettement supérieure qu'avec des cliquets de dimensions comparables
- Les normes de qualité internes HAZET garantissent une capacité de charge largement au-dessus de la norme

6.3 1/4 6.3 1/4 10 3/8 12.5 1/2



Made in Germany

N°	HAZET No.	Nm	Longueur mm	EAN-No. 4000896+	Fr. net
①	863HPB	120	116	235346	71,50
②	863HP	120	116	226917	71,50
③	8816HP	400	200	235063	86,-
④	916HPK	400	200	244379	92,60
⑤	916HP	1000	275	213894	88,-
⑥	916HPL	1000	415	219209	146,-
⑦	916HPLG	1000	414-614	233076	197,-

HiPer
HIGH PERFORMANCE
THE ORIGINAL
MADE IN GERMANY

90
4°



HiPer (HPS)

Cliquet réversible à denture fine avec verrouillage de sécurité

- Blocage sûr en appuyant sur un bouton
- Déverrouillage rapide de l'outil grâce au bouton de déverrouillage manœuvrable d'une seule main

6.3 1/4 10 3/8 12.5 1/2



Made in Germany

N°	HAZET No.	Nm	Longueur mm	EAN-No. 4000896+	Fr. net
①	863HPS	62	116	237234	79,50
②	8816HPS	340	200	237241	97,50
③	916HPS	850	275	237258	110,-

HiPer
HIGH PERFORMANCE
THE ORIGINAL
MADE IN GERMANY

90
4°

1000, EAN-No. 4000896000616

20 3/4 20 3/4 15

Jeu de clés à douilles 3/4"

- Coffret en métal (bleu HAZET)
- Garniture en mousse souple
- Dimensions (L x l x h) : 578 x 235 x 88 mm

Contenu

- Tête de cliquet réversible 1016
- Douille 1000
- Rallonge 1017-8
- Rallonge 1018
- Broche 1014
- Pièce coulissante 1015-1



Made in Germany

773,- Fr. net

1100Z, EAN-No. 4000896002504

25 1 25 1 17

Jeu de clés à douilles 1"

- Avec douilles à 12 pans
- Coffret en métal (bleu HAZET)
- Dimensions (L x l x h) : 759 x 305 x 115 mm

Contenu

- Tête de cliquet réversible 1116
- Douille 1100Z
- Rallonge 1117-8 - 1117-16
- Broche 1114
- Pièce coulissante 1115-1
- Cardan universel 1121



Made in Germany

1970,- Fr. net

900SK/10, EAN-No. 4000896246434

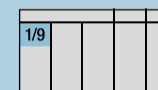
Jeu de douilles à chocs 1/2"

- Particulièrement adapté à une utilisation en combinaison avec des clés à chocs courtes 1/2" par ex. HAZET 9012ATT
- Avec alésage pour goupille de sécurité ou ressort d'arrêt et encoche pour joint torique
- Surface : phosphatée, huilée
- DIN 3129, ISO 2725-2
- Pour une utilisation avec machines
- Longueur (totale) : 29 mm
- s 13, 14, 15, 16, 17, 18, 19, 21, 22, 24 mm

NOUVEAU !

125 1/2 10

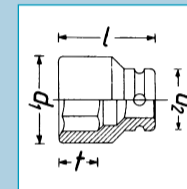
Exécution extra courte !



Dans une garniture en mousse souple 1/9



HAZET No.	d ₁ mm	d ₂ mm	t mm
900SK-13	20,8	25	7,0
900SK-14	22,1	25	7,0
900SK-15	23,5	30	7,2
900SK-16	24,8	30	7,2
900SK-17	26,2	30	7,2
900SK-18	27,5	30	8,7
900SK-19	28,8	30	11,0
900SK-21	31,3	30	11,5
900SK-22	32,5	30	12,3
900SK-24	35,0	30	12,2



Made in Germany

167,- Fr. net



1007S-7/4 · 1003S-07

125 1/2 20 3/4 24 4

Adaptateur à chocs

- La forte puissance de l'entraînement 20 mm (3/4") génère une charge élevée qui entraîne une usure aggravée de la sortie 12,5 mm (1/2"). La sortie 12,5 mm (1/2") est interchangeable grâce à l'adaptation à 6 pans, et l'adaptateur peut ensuite être utilisé de diverses façons !
- Avec lame enfichable interchangeable 12,5 mm (1/2")
- Pour une utilisation avec machines
- Avec alésage pour goupille de sécurité ou ressort d'arrêt et encoche pour joint torique



1003S-07



Made in Germany



125 1/2

HAZET No.	Désignation	EAN-No. 4000896+	Fr. net
1007S-7/4	Adaptateur à chocs	215416	65,-
1003S-07	Lame enfichable interchangeable 12,5 mm 1/2"	215409	21,-

1000SLG · 1100SLG

Douille à chocs à 6 pans

- Modèle long
- Avec alésage pour goupille de sécurité ou ressort d'arrêt et encoche pour joint torique
- Surface : phosphatée, huilée
- DIN 3129, ISO 2725-2



3/4"

Made in Germany

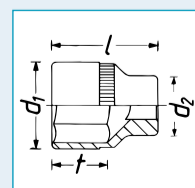
HAZET No.	Longueur mm	d ₁ mm	d ₂ mm	t mm	EAN-No. 4000896+	Fr. net
1000SLg-24	100	39,5	44	17	001392	78,-
1000SLg-27	100	43,5	44	19	001408	78,-
1000SLg-30	100	47,5	44	21	001422	83,-
1000SLg-32	100	50,0	44	21	001439	98,-
1000SLg-33	100	51,5	44	21	001446	98,-
1000SLg-36	100	55,0	44	23	001460	115,-



1"

Made in Germany

HAZET No.	Longueur mm	d ₁ mm	d ₂ mm	t mm	EAN-No. 4000896+	Fr. net
1100SLg-24	110	41,5	54	17	002405	129,-
1100SLg-27	110	45,0	54	19	002412	133,-
1100SLg-30	110	49,0	54	21	002429	139,-
1100SLg-32	110	51,5	54	21	002436	141,-
1100SLg-33	110	52,5	54	21	002443	149,-
1100SLg-36	110	56,5	54	23	002467	149,-
1100SLg-38	110	59,0	54	24	002474	157,-
1100SLg-41	110	63,0	54	26	002481	168,-
1100SLg-46	110	69,5	54	28	002498	205,-



Clés dynamométriques SYSTÈME 5000-3CT – Nos classiques de l'atelier !

- » Grande plage de mesure : 2,5–800 Nm
- » 6 versions avec cliquet réversible ■ 1/4", 1/2", 3/4" pour les vissages sur véhicules utilitaires
- » Précision : ± 3 % de la valeur lue sur l'échelle
- » Centre de service HAZET dédié pour un service après-vente hors pair
- » Développement et production par HAZET « Made in Germany »

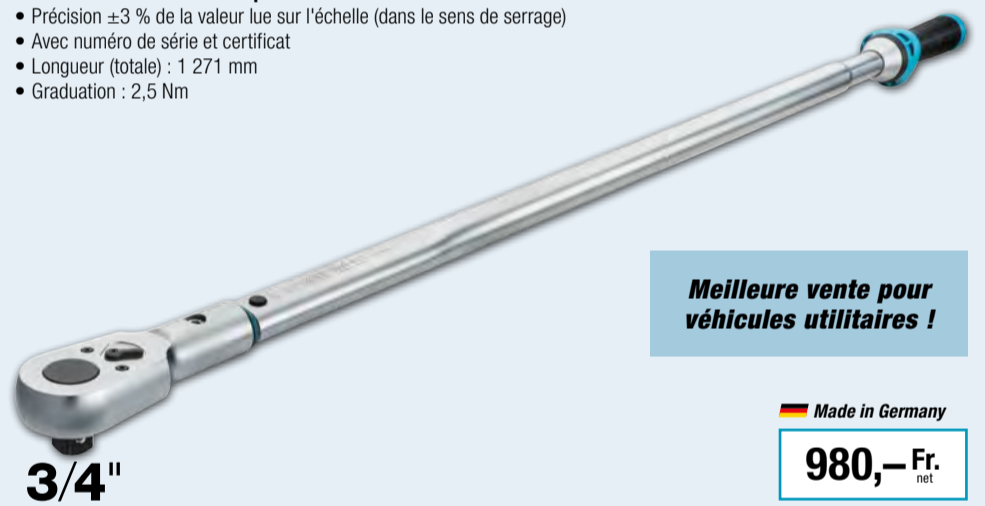


5145-3CT, EAN-No. 4000896218929

20 3/4"

Clé dynamométrique 3/4" 300–800 Nm

- Plus besoin de remise en position initiale !
- Précision ±3 % de la valeur lue sur l'échelle (dans le sens de serrage)
- Avec numéro de série et certificat
- Longueur (totale) : 1 271 mm
- Graduation : 2,5 Nm



Meilleure vente pour véhicules utilitaires !

Made in Germany

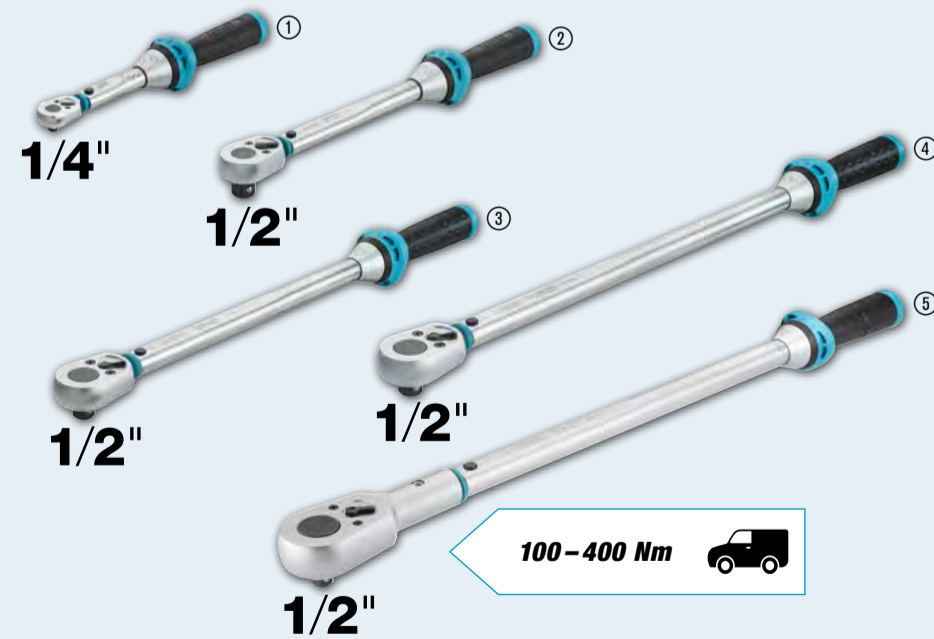
980,- Fr. net

5000-3CT

Clé dynamométrique 1/4" ou 1/2" 2,5–400 Nm

6.3 1/4" 12.5 1/2"

- Précision ±3 % de la valeur lue sur l'échelle (dans le sens de serrage)
- Avec numéro de série et certificat



100–400 Nm 

Made in Germany



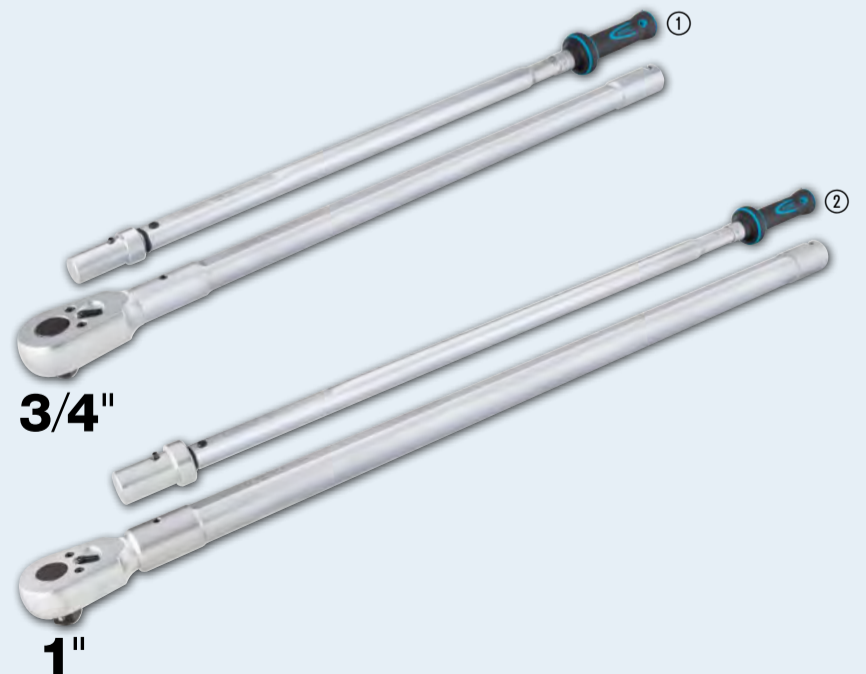
N°	HAZET No.	■	Plage de couple Nm	Longueur mm	Graduation Nm	EAN-No. 4000896+	Fr. net
①	5108-3CT	1/4"	2,5–25	234	0,25	218882	259,-
②	5120-3CT	1/2"	10–60	320	0,50	218905	255,-
③	5122-3CT	3/4"	40–200	519	1,00	219001	275,-
④	5123-3CT	1"	60–320	628	2,00	218998	297,-
⑤	5143-3CT	1 1/2"	100–400	790	2,50	235407	800,-

6000-1CT


Clé dynamométrique 3/4" ou 1" 400–1 600 Nm

20 3/4" 25 1"

- Précision ±3 % de la valeur lue sur l'échelle (dans le sens de serrage)
- Avec numéro de série et certificat
- Sac inclus pour un rangement sûr

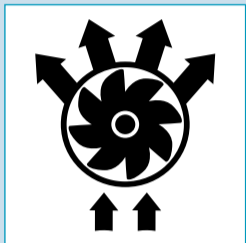


Made in Germany

N°	HAZET No.	■	Plage de couple Nm	Longueur mm	Graduation Nm		EAN-No. 4000896+	Fr. net
①	6150-1CT	3/4"	400–1.000	1.788	5	24,2–61,0	141067	1758,-
②	6160-1CT	1"	600–1.600	2.455	5	26,1–70,1	155316	2090,-

Twin Turbo – La série de clés à chocs HAZET la plus puissante jamais vue !

- » Clés à chocs Twin Turbo 1/2", 3/4", 1" jusqu'à 4 100 Nm de puissance
- » Twin Effect – Plus de puissance en moins de temps !
- » Deux entrées d'air et quatre sorties d'air
- » Le moteur pneumatique à 8 lamelles innovant avec une puissance de percussion 25 % plus importante garantit un couple de serrage maximal
- » Centre de service HAZET dédié pour un service après-vente hors pair



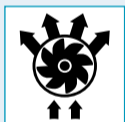
Twin Turbo (TT)

9012ATT, EAN-No. 4000896234738

12 1/2

Clé à chocs orientable 1/2"

- **Couple de desserrage (max.) : 550 Nm***
- **Manœuvre des vis d'étrier de frein et autres tâches de vissage dans des endroits difficiles d'accès, au niveau de la direction, des amortisseurs, des transmissions**
- Poignée réglable par rotation autour de son propre axe pour une manipulation optimale et une manœuvre possible dans toutes les positions
- Mécanisme de pivotement innovant pour un domaine d'utilisation étendu et une accessibilité optimale
- Vibrations réduites
- Utilisation d'une seule main pour gauchers et droitiers
- Vitesse de rotation : 8 000 tr/min
- Poids (net) : 1,3 kg
- Quantité d'air nécessaire : 113 l/min (1,9 l/sec)
- Raccord (incl.) : taille nominale 7,2



Forme courte, compacte et coudée – 70 mm seulement !



269,- Fr. net

*indiqué avec la taille de vis M16

9022SR-1, EAN-No. 4000896170593

12 1/2

Clé à rochets pneumatique 1/2"

- **Adaptée au serrage contrôlé à la main avec des couples de serrage → 270 Nm (concurrence env. 250 Nm seulement)**
- Sécurité de travail maximale sans effets de retour du mécanisme de frappe
- Protège les articulations
- Couple de serrage (max.) : 102 Nm
- Pression de service : 6,3 bar
- Longueur (totale) : 280 mm
- Poids (net) : 1,28 kg
- Raccord (inclus) : taille nominale 7,2



1/2"

339,- Fr. net

Twin Turbo (TT)

9012TT, EAN-No. 4000896226924

12 1/2

Clé à chocs 1/2"

- **Couple de desserrage (max.) : 2 200 Nm***
- Échappement d'air par le bas de la poignée, vibrations réduites
- Rotation à droite / gauche : deux niveaux (rotation à droite), un niveau (rotation à gauche)
- Vitesse de rotation : 8 300 tr/min
- Poids (net) : 1,6 kg
- Quantité d'air nécessaire : 147,2 l/min
- Niveau de puissance acoustique (avec pression de service) : 99,7 dB(A) Lp A
- Raccord (incl.) : taille nominale 7,2



350,- Fr. net

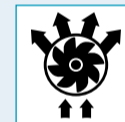
*indiqué avec la taille de vis M32

Twin Turbo (TT)

Clé à chocs 3/4" ou 1"

20 3/4 25 1"

- **Couple de desserrage (max.) : 4 100 Nm***
- Échappement d'air par le bas de la poignée, vibrations réduites
- Rotation à droite / gauche : deux niveaux (rotation à droite), un niveau (rotation à gauche)
- Vitesse de rotation : 5 200 tr/min
- Raccord (incl.) : taille nominale 7,2
- Poignée amovible, réglable sur 360°



HAZET No.	Quantité d'air nécessaire l/min	dB(A)	kg	EAN-No. 4000896+	Fr. net
9013TT	243,5 (4,1 l/sec)	99,5	4,5	227143	970,-
9014TT	235,0 (3,9 l/sec)	101,9	4,6	234684	995,-

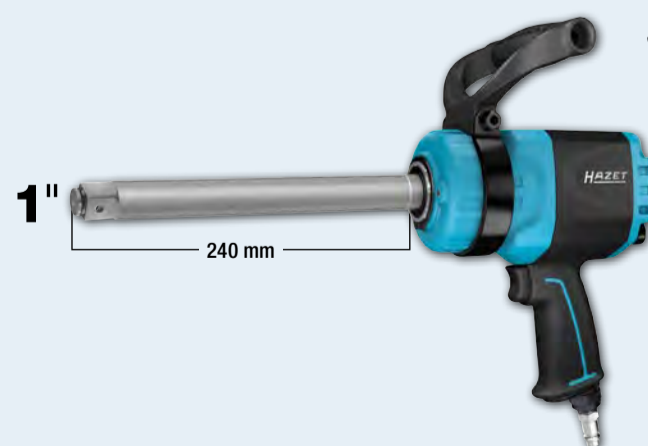
*indiqué avec la taille de vis M32

Twin Turbo (LGTT)

Clé à chocs Twin Turbo 3/4" ou 1" à broche longue

20 3/4 25 1"

- **Couple de desserrage (max.) : 3 800 Nm (9013LGTT) - 3 850 Nm (9014LGTT)***
- Longue broche pour atteindre les vissages profonds
- Échappement d'air par le bas de la poignée
- Longue durée de vie et haute efficacité dans les utilisations industrielles et automobiles
- Utilisation d'une seule main pour gauchers et droitiers
- Poignée amovible, réglable sur 360°
- Vibrations réduites

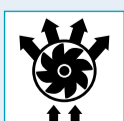


3/4"

186 mm

1"

240 mm



N°	HAZET No.	Longueur de broche mm	Nm max.	tr/min.	g	dB(A)	EAN-No. 4000896+	Fr. net
①	9013LGTT	186	3.800*	5.200	5,5	16,41 (3/8")	232277	930,-
②	9014LGTT	240	3.850*	4.600	5,9	20,67 (1/2")	234677	1160,-

*indiqué avec la taille de vis M32

9035-5, EAN-No. 4000896132355

Dérouilleur à aiguilles

- Couvercle ajustable
- Supprime avec précision les petites et grandes efflorescences de rouille
- 19 aiguilles (∅ 3 mm)
- 3 200 coups/min
- Quantité d'air nécessaire : 170 l/min (2,8 l/sec)
- Longueur (totale) : 330 mm
- Poids (net) : 2,6 kg
- Raccord (incl.) : taille nominale 7,2



Couvercle ajustable !

456,- Fr.
net

9032P-1, EAN-No. 4000896190508

Meuleuse · droite

- Meulage, lustrage, polissage et ébavurage
- Exécution droite, confort d'utilisation élevé
- Longueur : 200 mm
- Diamètre du tuyau (recommandé) : 10 mm
- Puissance : 700 W
- Pression de service : 6,3 bar
- Vitesse de rotation : 22 000 tr/min
- Poids (net) : 800 g
- Raccord (incl.) : taille nominale 7,2



Appareil extrêmement puissant !

318,- Fr.
net



9032M-36, EAN-No. 4000896209606

Mini-meuleuse

- Construction fine pour un travail précis avec des plateaux de ponçage de 3 mm et 6 mm, même aux endroits difficilement accessibles
- Fonctionnement silencieux : le tuyau d'évacuation d'air intégré évacue l'air de la pièce à travailler et amortit le bruit
- Longueur de l'outil : 150 mm
- Diamètre de l'outil : 22,2 mm
- Longueur de tuyau : 1 500 mm
- Puissance : 224 W
- Pression de service : 6,3 bar
- Vitesse de rotation : 30 000 tr/min
- Poids (net) : 380 g
- Entrée du raccord d'air : filetage intérieur 12,91 mm (1/4")
- Raccord (incl.) : taille nominale 7,2



NOUVEAU !

249,- Fr.
net



9032MK, EAN-No. 4000896248346

Micro-meuleuse

- Usinage précis de pièces à travailler, même dans les endroits difficiles d'accès
- Longue durée de vie grâce aux lamelles en Kevlar !
- Longueur de tuyau : 1 500 mm
- Puissance : 190 W
- Niveau de puissance acoustique (avec pression de service) : 86,4 dB(A) Lp W
- Niveau de pression acoustique (avec pression de service) : 80,4 dB(A) Lp A
- Vitesse de rotation : 60 000 tr/min
- Poids (net) : 230 g
- Entrée du raccord d'air : filetage intérieur 12,91 mm (1/4")
- Raccord (incl.) : taille nominale 7,2



NOUVEAU !

184,- Fr.
net



9032M-53, EAN-No. 4000896246205

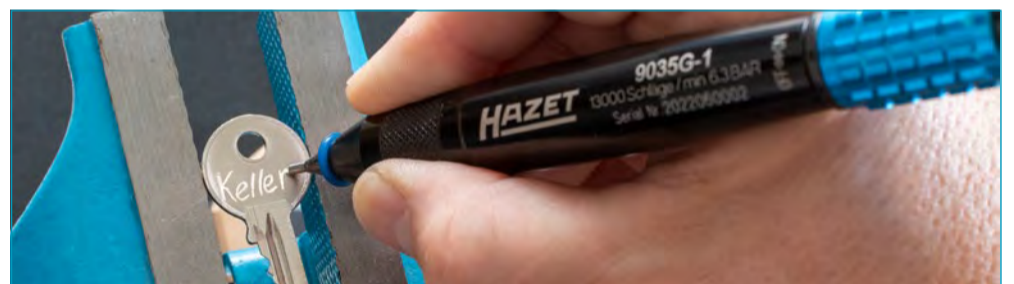
Micro-meuleuse coudée

- Longue durée de vie grâce aux lamelles en Kevlar de grande qualité
- Usinage précis de pièces à travailler, même dans les endroits difficiles d'accès
- Longueur de l'outil : 140 mm
- Diamètre de l'outil : 15,5 mm
- Puissance : 186,4 W
- Pression de service : 6,3 bar
- Vitesse de rotation : 70 000 tr/min
- Poids (net) : 230 g
- Entrée du raccord d'air : filetage intérieur 12,91 mm (1/4")
- Raccord (incl.) : taille nominale 7,2
- Tuyau souple de raccordement (incl.) : 1 500 mm



NOUVEAU !

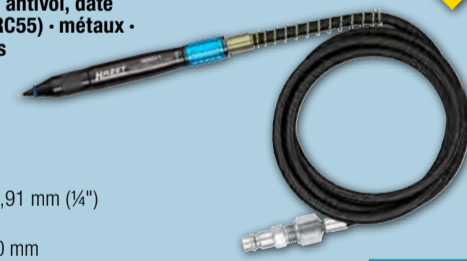
319,- Fr.
net



9035G-1, EAN-No. 4000896246625

Crayon graveur

- Marquage précis et durable (protection antivol, date de montage, etc.) de pièces (jusqu'à HRC55) - métaux - pierre - céramique - matières plastiques
- Longueur de l'outil : 150 mm
- Diamètre de l'outil : 22,4 mm
- Pression de service : 6,3 bar
- Vitesse de rotation : 13 000 tr/min
- Poids (net) : 220 g
- Entrée du raccord d'air : filetage intérieur 12,91 mm (1/4")
- Raccord (incl.) : taille nominale 7,2
- Tuyau souple de raccordement (incl.) : 1 500 mm



NOUVEAU !

249,- Fr.
net

9033N-4, EAN-No. 4000896210183

Ponceuse à bande

- Réglage progressif de la vitesse par bouton rotatif au dos de la poignée
- Pour les surfaces étroites (largeur de bande de 10 mm)
- 3 bandes abrasives incluses 330 x 10 mm (grain 80, 100, 120)
- Avec blocage permettant le remplacement rapide de la bande
- Ajustage automatique de la bande
- Tournevis coudé inclus pour l'ajustement précis de la bande et le réglage angulaire sur la poignée
- Raccord (incl.) : taille nominale 7,2
- Poignée isolée contre le froid
- Longueur (totale) : 291,4 mm
- Poids (net) : 0,81 kg



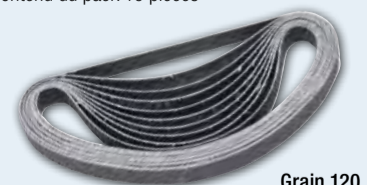
Bras de ponçage orientable à 360°

297,- Fr.
net

9033-480/10 · 9033-4100/10 · 9033-4120/10

Jeu de bandes abrasives

- Bandes abrasives 330 x 10 mm
- Contenu du pack 10 pièces



Grain 120

HAZET No.	Grain	EAN-No. 4000896+	Fr. net
9033-480/10	80	139101	24,90
9033-4100/10	100	139118	24,90
9033-4120/10	120	139125	24,90

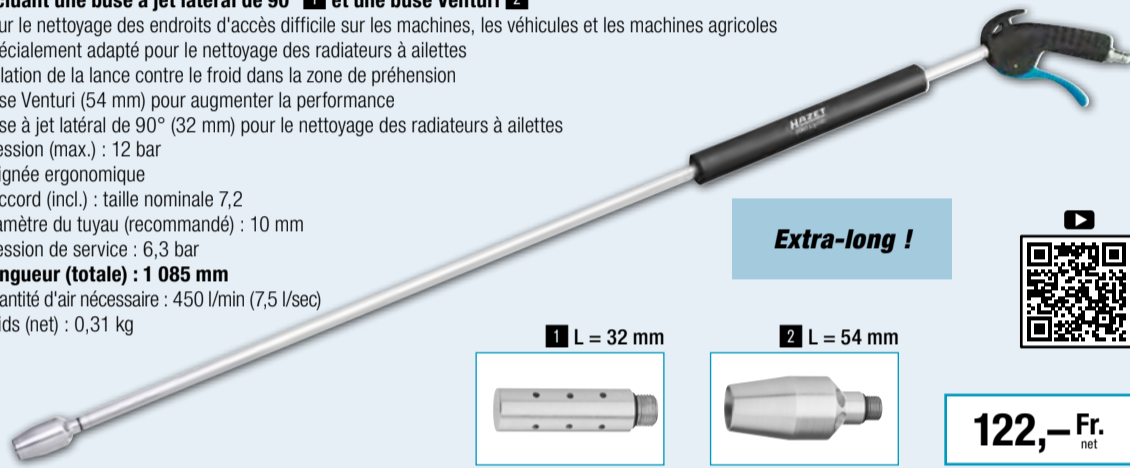


9040Lg-3/2, EAN-No. 4000896206339

Pistolet de soufflage

- Incluant une buse à jet latéral de 90° 1 et une buse Venturi 2
- Pour le nettoyage des endroits d'accès difficile sur les machines, les véhicules et les machines agricoles
- Spécialement adapté pour le nettoyage des radiateurs à ailettes
- Isolation de la lance contre le froid dans la zone de préhension
- Buse Venturi (54 mm) pour augmenter la performance
- Buse à jet latéral de 90° (32 mm) pour le nettoyage des radiateurs à ailettes
- Pression (max.) : 12 bar
- Poignée ergonomique
- Raccord (incl.) : taille nominale 7,2
- Diamètre du tuyau (recommandé) : 10 mm
- Pression de service : 6,3 bar
- Longueur (totale) : 1 085 mm
- Quantité d'air nécessaire : 450 l/min (7,5 l/sec)
- Poids (net) : 0,31 kg

2



Extra-long !



1 L = 32 mm

2 L = 54 mm

122,- Fr.
net

9040P-1, EAN-No. 4000896209545

Pistolet de soufflage 100 mm

- Pour éliminer rapidement les copeaux ou d'autres corps étrangers, notamment aux endroits difficilement accessibles
- Buse standard avec tube courbé (∅ 8 mm)
- Raccord (incl.) : taille nominale 7,2



24,50 Fr.
net

9040-4, EAN-No. 4000896176236

Pistolet de soufflage à 2 voies

- Raccord d'air au choix à la tête ou à la poignée
- Contrôleur de pression
- Buses interchangeables (en acier)
- Buse courte pour les endroits étroits
- Boîtier en aluminium
- Raccord (incl.) : taille nominale 7,2



Buse de 112 mm incluse !

33,- Fr.
net

9042P-4, EAN-No. 4000896209613

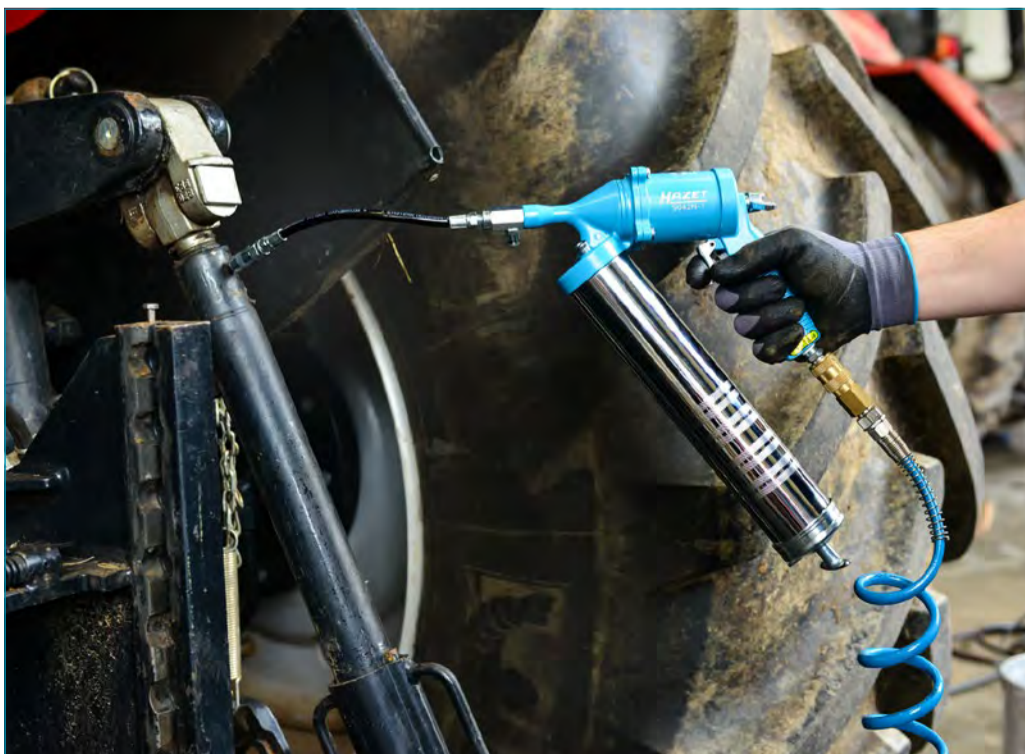
Pistolet de carrosserie pour la protection du dessous de caisse et le cachetage des cavités

- Convient pour les liquides aqueux et huileux
- Domaine d'application : -10 °C à +80 °C
- Pression de service (max.) : 16 bar
- Quantité d'air nécessaire avec le tuyau de cavité : 180 l/min à 8 bar
- Buses en acier/plastique
- Raccord (incl.) : taille nominale 7,2



Tuyau d'aspiration en métal, buse et tuyau de cavité inclus !

76,- Fr.
net



9042N-1, EAN-No. 4000896176472

Presse à graisse pneumatique

- Transfert continu de graisse
- Remplissable par une cartouche de graisse, avec de la graisse en vrac ou via un dispensateur
- Poignée réglable sur 360°
- Capacité de remplissage (env.) : 400 ml
- Quantité d'air nécessaire : 230 l/min
- Tuyau souple nylon : 230 mm
- Tube métallique : 172 mm
- Poids (net) : 2,0 kg
- Raccord (incl.) : taille nominale 7,2



154,- Fr.
net

9041-1-CH, EAN-No. 4000896246144

Pistolet de gonflage • standard

- Poignée avec gâchette et bouton à décompression (utilisation d'une seule main)
- Tuyau avec embout intégré
- Plage de mesure du manomètre : 0–12 bar (graduation : 0,1 bar)
- Tuyau flexible, longueur : 400 mm
- Entrée du raccord d'air : filetage intérieur 12,91 mm (1/4")



12,91 (1/4") 5,5
9000-011

CH Modèle ARO 210

49,70 Fr.
net

9041G-1, EAN-No. 4000896212385

Pistolet de gonflage • étalonné

- Gonflage précis de pneus et vérification de la pression pneumatique
- Appareil étalonné avec large manomètre à la lisibilité optimale
- Plage de mesure du manomètre : 0–12 bar (graduation : 0,1 bar)
- Tuyau flexible, longueur : 1 000 mm
- Entrée du raccord d'air : filetage intérieur 12,91 mm (1/4")

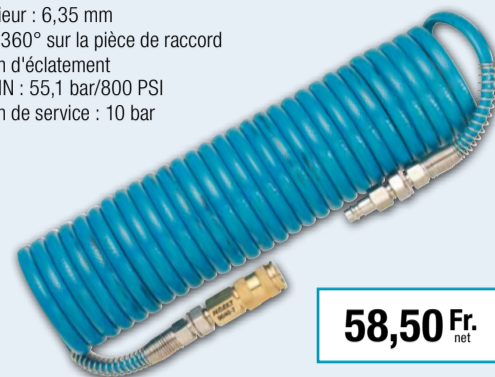


125,— Fr.
net

9040-7, EAN-No. 4000896153404

Tuyau en spirale 7,62 m

- Polyuréthane
- Ø intérieur : 6,35 mm
- Cardan 360° sur la pièce de raccord
- Pression d'éclatement selon DIN : 55,1 bar/800 PSI
- Pression de service : 10 bar



58,50 Fr.
net



197-3, EAN-No. 4000896158584

Bol magnétique

- Pour conserver les petites pièces, par ex. vis, etc.
- Aimant permettant la fixation aux servantes d'atelier, murs d'atelier, plate-formes élévatrices, etc.
- Diamètre : 150 mm



16,— Fr.
net

9040N-10 • 9040N-13

Enrouleur de tuyau

- Butée d'arrêt à chaque point grâce à la fonction « Stop at any point »
- Enroulement propre grâce au guidage automatique
- Enroulement freiné empêchant les risques d'accident
- Approprié à l'air comprimé ou à l'eau
- Tuyau noir en polymère hybride
- Pression de service (max.) : 20 bar



HAZET No.	Ø intérieur tuyau mm	Filetage extérieur	°C	kg	EAN-No. 4000896+	Fr. net
9040N-10	10	16,41 mm 3/8"	-40–60	6,45	206445	243,—
9040N-13	13	20,96 mm 1/2"	-40–80	9,50	214648	287,—



197-4, EAN-No. 4000896214235

Bac collecteur d'huile pour essieu de véhicule utilitaire, 3 l

- Collecte fiable de l'huile s'échappant de l'essieu lors du démontage ou de la réparation des arbres de roue sur les véhicules utilitaires et les machines agricoles
- Matière plastique résistante aux substances chimiques avec surface lisse résistante à l'abrasion
- Dimensions (L x l x h) : 310 x 240 x 160 mm



29,— Fr.
net

9040D-2.5, EAN-No. 4000896214631

Enrouleur de câble

- Butée d'arrêt à chaque point grâce à la fonction « Stop at any point »
- Enroulement freiné empêchant les risques d'accident
- Approprié uniquement pour l'usage intérieur
- Champ de température : -20 à 45 °C
- Capacité de charge lorsque enroulé : 1 600 W
- Capacité de charge lorsque déroulé : 3 200 W
- Poids (net) : 9,2 kg



Avec disjoncteur de protection de conduite

350,— Fr.
net

4812-23/5AF, EAN-No. 4000896249824

Jeu d'endoscope HD Touch Screen avec sonde articulée 180°, Ø 3,9 mm

- Écran couleur tactile avec batterie Li-Ion et support aimanté
- Écran tactile 127 mm (5 pouces) adapté à la lumière du soleil
- Résolution d'écran : 800 x 480 px
- Réglage de la luminosité sur 10 niveaux (5 + 5 Boost)
- Zoom : 3 fois
- Format d'image (jpg) : 1 920 x 1 080 px
- Format vidéo (MP4) : 1 920 x 1 080 px
- Affichage négatif de l'image de la caméra
- Temps de charge 3,5 h
- Durée de service à pleine charge : 4 heures
- Classe de protection IP (appareil de base) : IP54
- Compatible avec les sondes HD HAZET 4812-23AF et 4812-11FS
- Poids : 705 g
- Dimensions 4812-23G (h x l x p) : 62 x 128 x 46 mm
- Dimensions 4812-23AF (h x l x p) : 2 589 x 35 x 51 mm

- Contenu :**
- Appareil de base 4812-23G
 - Sonde HD 4812-23AF
 - Carte SD 64 Go avec adaptateur
 - Câble micro-HDMI (D)
 - Câble USB-C
 - HAZET L-Boxx 136



2770,- Fr. net

NOUVEAU !

5

Informations techniques



4812-11/5FS, EAN-No. 4000896249572

Jeu d'endoscope HD avec caméra frontale et latérale, Ø 4,9 mm

- **Rétroéclairage et réduction intégrée des reflets**
- Format d'image (jpg) : 1 920 x 1 080 px
- Format vidéo (MP4) : 1 920 x 1 080 px
- Affichage négatif de l'image de la caméra
- Classe de protection IP (appareil de base) : IP54
- L'interface USB peut être utilisée comme source d'énergie quand aucune batterie n'est insérée
- Compatible avec les sondes HD HAZET 4812-11FS et 4812-23AF
- Source d'énergie : 4 x batterie AA
- Poids : 407 g
- Dimensions 4812-11G (h x l x p) : 276 x 123 x 54 mm
- Dimensions 4812-11FS (L x l) : 1 121 x 18 mm

- Contenu :**
- Appareil de base 4812-11G
 - Sonde HD 4812-11FS
 - Carte mémoire SD de 32 Go
 - Câble micro-HDMI (A vers D) 1,8 m
 - Câble USB-C (A vers C) 1 m
 - Coffret plastique



1040,- Fr. net

NOUVEAU !

5

Informations techniques



4812-23AF, EAN-No. 4000896249602

Sonde articulée 180° Ø 3,9 mm, caméra frontale

- **Compatible avec l'appareil de base 4812-23G et 4812-11G**
- Avec dispositif de commande pour actionner l'articulation, la prise de vidéo, la commande de la luminosité
- Grande mobilité grâce à l'articulation des deux côtés
- Pivotement complet des deux côtés jusqu'à maximum 180° possible
- Rayon de pivotement d'env. 35 mm seulement (-30 % par rapport aux modèles courants)
- Résolution : HD 1 280(H) x 720(V) px
- Angle de visée (FOV) : 90°
- Profondeur de foyer (DOV) : 10-100 mm
- Température de fonctionnement : -10 à 60 °C
- Degré de protection sonde : IP67



2150,- Fr. net

NOUVEAU !

Informations techniques



4812-11FS, EAN-No. 4000896249565

Sonde HD Ø 4,9 mm, caméra frontale et latérale

- **Compatible avec l'appareil de base 4812-11G et 4812-23G**
- La sonde semi-flexible permet une introduction dans des espaces creux
- Caméra frontale et latérale réversible (0° et 90°)
- Résolution : HD 1 280(H) x 720(V) px
- Angle de visée (FOV) : 90°
- Profondeur de foyer (DOV) : 10-100 mm
- Température de fonctionnement : -10 à 60 °C
- Degré de protection sonde : IP67



830,- Fr. net

NOUVEAU !

Informations techniques



1992-1, EAN-No. 4000896244270

Caméra thermique

- **Diagnostic de bâtiments, installations électriques, sanitaires, de conditionnement d'air et de chauffage ainsi que vérification de compartiment moteur, système de freinage, système de refroidissement et de chauffage**
- Mesure automatique du point chaud, froid et central
- Diagonale d'écran : écran LCD 2,4"
- Résolution de l'écran : 320 x 240 px
- Capteur photographique : oxyde de vanadium Focal-Plane-Arrays (FPA) non refroidis
- Résolution thermique (ou IR) : 160 x 120 px
- Sensibilité thermique (NETD) : < 40 mK (0,04 °C)
- Plage de mesure de la température : -20 °C à 550 °C (-4 °F à 1 022 °F)
- Précision de mesure (max.) : ±2 °C, ±2 %
- Degré de protection : 54 IP
- Durée de vie de la batterie : jusqu'à 8 heures (batterie rechargeable Li-Ion)
- Dimensions (H x L x P) : 196 x 117 x 59 mm
- Poids : 0,35 kg

Pointeur laser pour fixer l'objectif !



Carte SD interchangeable



Alimentation électrique : câble USB (micro USB)



835,- Fr. net



1992-2, EAN-No. 4000896249435

Caméra thermique

- **Diagnostic de bâtiments, installations électriques, sanitaires, de conditionnement d'air et de chauffage ainsi que vérification de compartiment moteur, système de freinage, système de refroidissement et de chauffage**
- Mesure automatique du point chaud, froid et central
- Diagonale d'écran : écran tactile LCD 3,5"
- Résolution de l'écran : 640 x 480 px
- Capteur photographique : oxyde de vanadium Focal-Plane-Arrays (FPA) non refroidis
- Résolution thermique (ou IR) : 256 x 192 px
- Sensibilité thermique (NETD) : < 40 mK (0,04 °C)
- Plage de mesure de la température : -20 °C à 400 °C (-4 °F à 752 °F)
- Précision de mesure (max.) : ±2 °C, ±2 %
- Degré de protection : 54 IP
- Durée de vie de la batterie : jusqu'à 4 heures (batterie rechargeable Li-Ion)
- Dimensions (H x L x P) : 138,5 x 85,2 x 23,6 mm
- Poids : 0,22 kg

Caméra visuelle : 3 264 x 2 448 px (8 MP)

Zoom numérique x 4

Prise de vidéos



1120,- Fr. net

NOUVEAU !



1979FC-60, EAN-No. 4000896227822

Projecteur de travail LED 60 W

- Projecteur de travail/de chantier idéal pour l'éclairage d'espaces de construction sombres
- Éclairage homogène de la pièce :
- Technologie LED SMD économe en énergie
- Gradateur orientable pour réglage continu
- Boîtier PU robuste avec composants en aluminium tout autour pour une meilleure dissipation de la chaleur
- Affichage visuel de la puissance : 4 niveaux
- Pied : 90° réglable
- L'extension de la fonctionnalité par 2 prises 230 V supplémentaires à l'arrière permet le couplage et l'utilisation d'autres appareils
- Luminosité : 610–6 100 lumens
- Longueur de câble : 5 m (H07RN) 3 x 1,5 mm²
- Degré de protection : IP54



247,- Fr.
net



1979F-01, EAN-No. 4000896227815

Diffuseur de lumière

- Embout pour un éclairage de la pièce amélioré et homogène et pour une diffusion de la lumière à 360°
- Blocage de l'embout jointe à l'aide d'une fermeture à baïonnette



49,- Fr.
net



1979F-02, EAN-No. 4000896227808

Support magnétique

- Le revêtement magnétique supplémentaire protège les supports des dommages
- Blocage à l'aide de la vis de fixation fournie
- Force de maintien magnétique (max.) : 10 kg



73,- Fr.
net

1979W-11/3, EAN-No. 4000896235247

Jeu de lampes stylos à LED, chargement sans fil

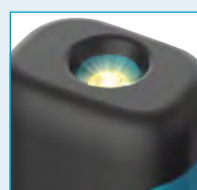
- **Éclairage principal COB :** 1979W-11
Flux lumineux : 20–200 lm
Durée d'éclairage (10–100 %) : 2,5–20 h
- **Éclairage supérieur SMD :** 1979W-11
Flux lumineux : 120 lm
Durée d'éclairage (100 %) : 4 h

Contenu :

- 2 lampes stylo 1979W-11
- Disque de chargement pour 2 lampes 1979WP-2
- Câble USB-C de 100 cm et prise secteur de 2 A/5 V inclus



Cordon de charge + bloc d'alimentation pour le disque de chargement inclus



Éclairage supérieur 1979W-11



146,- Fr.
net

1979NW/3, EAN-No. 4000896235261

Jeu de lampes d'inspection à LED, chargement sans fil

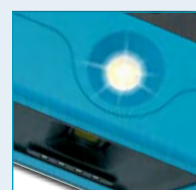
- **Éclairage principal COB :** 1979W-11 1979W-82
Flux lumineux : 20–200 lm 30–300 lm
Durée d'éclairage (10–100 %) : 2,5–20 h 2–10 h
- **Éclairage supérieur SMD :** 1979W-11 1979W-82
Flux lumineux : 120 lm 100 lm
Durée d'éclairage (100 %) : 4 h 5 h

Contenu :

- Lampe stylo 1979W-11
- Lampe de poche 1979W-82
- Disque de chargement pour 2 lampes 1979WP-2
- Câble USB-C de 100 cm et prise secteur de 2 A/5 V inclus



Cordon de charge + bloc d'alimentation pour le disque de chargement inclus



Éclairage supérieur 1979W-82

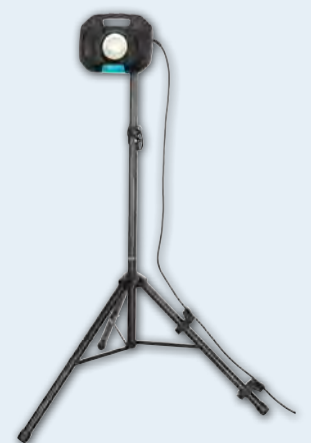


186,- Fr.
net

1979F-03, EAN-No. 4000896227174

Trépied de télescope

- Le trépied permet une posture stable sur les supports les plus variés
- Possibilité de verrouillage de pied et de blocage en hauteur
- Câblages supplémentaires sur le trépied incl.
- Hauteur (max.) : 185 cm
- Hauteur (min.) : 120 cm
- Capacité de levage : 30 kg



103,- Fr.
net

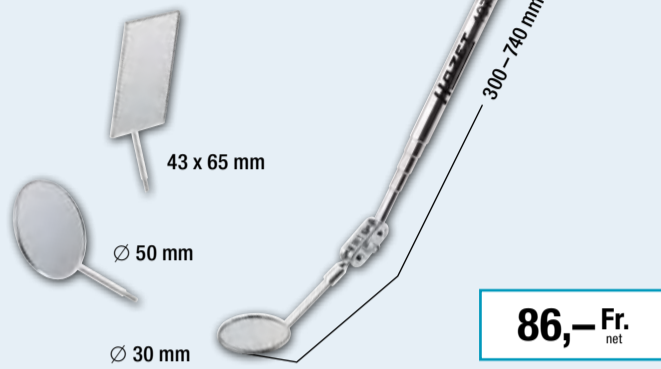
Livraison sans projecteur de travail

1977-2/4, EAN-No. 4000896150144

Jeu de miroirs télescopiques

- À double cardan monté sur ressort

3 miroirs dans un jeu !



86,- Fr.
net



195-3, EAN-No. 4000896148691

Chariot/siège de visite

- Pour un travail confortable sur le véhicule et sous celui-ci
- Position chariot (h x l x L) : 130 x 450 x 1198 mm
- Hauteur du siège : 420 mm, dimensions du siège : 300 x 310 mm
- Haute capacité de charge (jusqu'à) : 150 kg
- Chariot et siège de visite « en un »
- Changement rapide et simple d'une fonction à l'autre
- Surface capitonnée, repose-tête bleu HAZET
- Cadre en tubes d'acier stable et robuste



190,- Fr.
net



2151, EAN-No. 4000896013043

Stéthoscope

- Pour localiser les pièces défectueuses, par ex. essieux, roulements, boîte de vitesses
- Membrane à haute restitution
- Pointe d'acier : 180 mm
- Longueur (totale) : 1 080 mm
- Poids (net) : 0,13 kg



Made in Germany

124,- Fr.
net



195-4, EAN-No. 4000896148707

Tabouret à roulettes

- Pour travailler confortablement en position assise
- Capacité de charge : (jusqu'à) 125 kg
- Stable
- Orientable à 360°
- Assise rembourrée, Ø 320 mm
- 2 plateaux pour déposer les outils
- 5 roulettes, Ø 60 mm



Réglable en hauteur de 380 à 510 mm !

149,- Fr.
net

2157-3, EAN-No. 4000896231089

Couteau pliant avec verrouillage de lame

- Utilisation flexible en atelier
- Protection contre les blessures grâce à la fixation de la lame à l'état déployé, il n'est plus possible de rentrer la lame par inadvertance
- Poignée en aluminium ergonomique grâce aux cavités pour les doigts
- Lame en acier inoxydable de qualité supérieure
- Forme légère et maniable
- Avec attache-clip pratique
- Longueur (replié) : 115 mm



18,- Fr.
net

2150-1, EAN-No. 4000896144129

Pointe à tracer

- Pour tracer sur le métal et autres matériaux à surface lisse
- Métal dur pour l'utilisation à longue durée
- Avec clip de fixation
- Longueur (totale) : 150 mm



8,- Fr.
net

2151-02/2, EAN-No. 4000896062287

Embout pour l'oreille

- Pour stéthoscope HAZET 2151

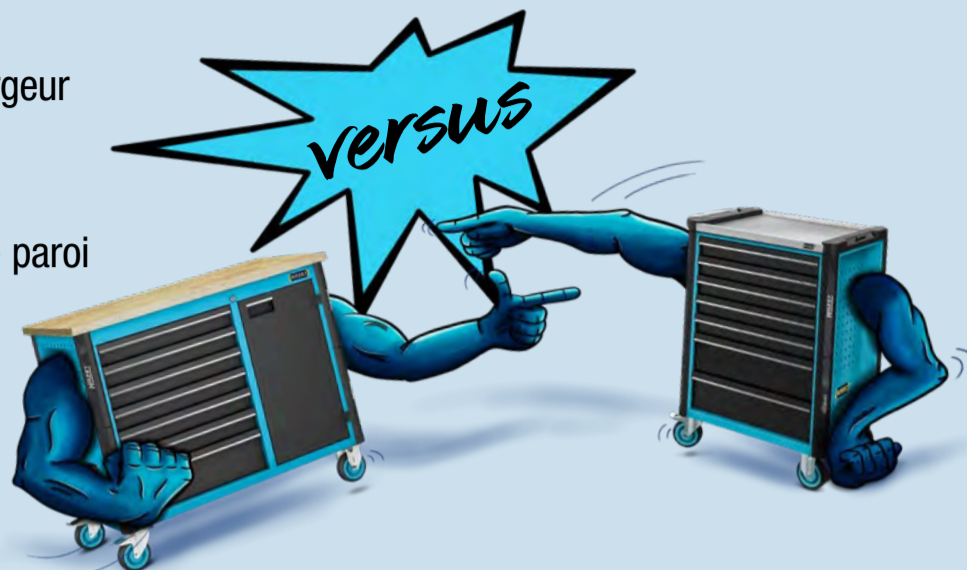


Made in Germany

22,- Fr.
net

Servantes d'atelier et établis *Assistent*

- » Série 179N – appropriée à toutes les utilisations : avec une largeur étroite de 518 mm jusqu'au format XXL avec une largeur de 1 133 mm et une profondeur de 642 mm
- » Modèle extrêmement robuste grâce à la construction à double paroi
- » Concept de verrouillage sûr et concept de tiroir extrêmement résistant
- » Les plans de travail étanchéifiés protègent l'intérieur de la servante
- » Développement et production par HAZET
- » **Made in Germany** »



179NX-8/244,
EAN-No. 4000896223039

244

Servante d'atelier *Assistent* avec assortiment



Made in Germany

Servante d'atelier *Assistent* 179NX-8
Dimensions (L x l x h) 1020 x 786 x 518 mm

Prix tout inclus

5157,- Fr.
net

3/3+		
------	--	--

179NW-8/244,
EAN-No. 4000896223046

244

Établi *Assistent* avec assortiment



Made in Germany

Établi *Assistent* 179NW-8
Dimensions (h x l x p) 964 x 1 150 x 600 mm

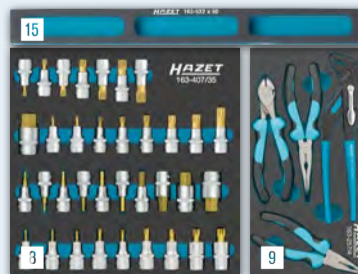
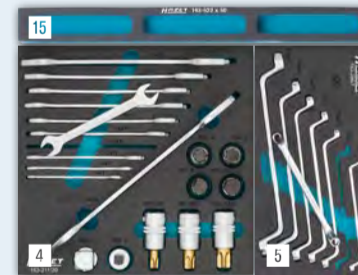
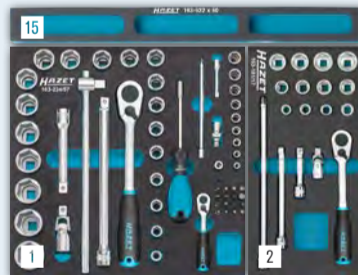
Prix tout inclus

5749,- Fr.
net

3/3+		
------	--	--

Incl. assortiment avec 244 outils professionnels – 7 tiroirs remplis !

- Jeu de clés à douilles/tournevis 163-224/57, 57 pièces**
⊕ ⊖ ⊕ ⊖ ⊕ ⊖ 1/4 1/2 3/4
⊕ 1/4 s 5,5–13 mm ⊕ 1/2 s 10–32 mm
- Jeu de clés à douilles 163-181/17, 17 pièces**
⊕ 9/16 s 10–22 mm
- Jeu de clés mixtes 163-210/19, 19 pièces**
⊕ s 8–34 mm
- Jeu d'outils 163-211/20, 20 pièces**
⊕ s 8 x 9–34 x 36 mm
⊕ T60, T80, T100 ⊕ s 14, 17, 19, 22 mm
- Jeu de clés polygonales doubles 163-296/7, 7 pièces**
⊕ s 6 x 7–21 x 22 mm
- Jeu de tournevis 163-297/26, 26 pièces**
⊕ ⊕ ⊕ ⊕
- Jeu de clés mixtes à cliquet 163-385/12, 12 pièces**
⊕ s 8–19 mm
- Jeu de douilles mâles 163-407/35, 35 pièces**
⊕ 1/2 ⊕ s 5–22 mm · ⊕ M5–M18 mm · ⊕ T20–T60
- Jeu de pinces 163-257/4, 4 pièces**
- Jeu de tournevis TORX® 163-380/4, 4 pièces**
⊕ T15–T30
- Jeu de clés à douilles 163-382/3, 3 pièces**
⊕ s 8, 10, 13 mm
- Jeu de tournevis TORX® 163-182/9, 9 pièces**
⊕ T6–T30
- Jeu universel 163-372/25, 25 pièces**
- Garniture en mousse souple avec compartiment pour les petites pièces 163-172 x 50**
- Garniture en mousse souple avec compartiments pour les petites pièces 163-522x50 (5 x)**



0-179/244, EAN-No. 4000896204236

**Assortiment d'outils seul :
244 outils professionnels**

3/3+

4640,- Fr.
net

3/3+		
------	--	--



179NX-8/206, EAN-No. 4000896239375

Servante d'atelier *Assistent* avec 206 outils professionnels

206



Jeu de tournevis 163-297/26

⊕ ⊖ ⊕ ⊖

Jeu de pinces à circlips 163-531/4

● ○



Jeu de douilles mâles 163-534/37

123 1/2 TMM ○ s 5–22 mm, courtes
123 1/2 TMM ○ s 5–10 mm, longues
123 1/2 TMM ○ s 8–18 mm
123 1/2 TMM ○ T20–T60

3/3+		
------	--	--

Made in Germany

Servante d'atelier *Assistent* 179NX-8
Dimensions (L x l x h) 1020 x 786 x 518 mm

7 tiroirs remplis !



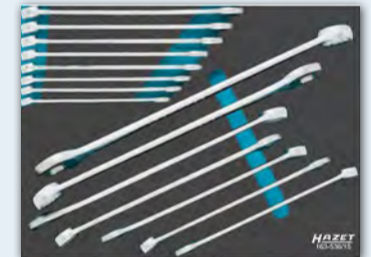
Jeu de clés mixtes 163-532/21

☞ s 6–34 mm



Jeu d'outils 163-535/18

☞ 2–8 mm
☞ 2–4 mm



Jeu de clés mixtes 163-536/15

123 1/4 s 10–30 mm, longues



Jeu d'outils 163-533/20

☞ s 8–24 mm
☞ 123 1/2 s 10–60 Nm,
40–200 Nm



Jeu de clés à douilles 163-224/57

⊕ ⊖ ⊕ ⊖ 123 1/2 123 1/4 123 1/8

Jeu de pinces 163-511/4

HiPer



Adaptateur à chocs 1007S-7/4
Avec adaptateur interchangeable 123 1/2

5472,- Fr. net

178N-7/147, EAN-No. 4000896205080

Servante d'atelier *Assistent* avec 147 outils professionnels

147



Made in Germany

Servante d'atelier *Assistent* 178N-7
Dimensions (h x l x p) 1 037 x 781 x 498 mm



Jeu d'outils 163-466/106

⊕ ⊖ ⊕ ⊖ 123 1/4 s 4–13 mm 123 1/2 s 10–32 mm

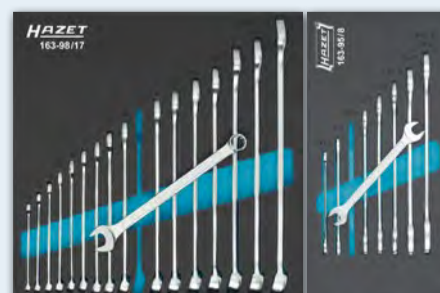
HiPer



Jeu d'outils 163-330/16

☞ 810-0,5 x 3,0–1,2 x 6,5 mm, ☞ 810 PH 1, PH 2
☞ 810 T 10–T30, ☞ 320 mm, 500 g

Avec cliquet réversible à denture fine HiPer 1/4" et 1/2" !



Jeu de clés mixtes 163-98/17

123 1/4 s 6–24 mm

Jeu de clés à fourche double 163-95/8
s 6 x 7–21 x 22 mm

3/3		
-----	--	--

2130,- Fr. net

